

人を、想う力。街を、想う力。

三菱地所グループ



The Parkhouse

2013年2月26日

報道関係各位

三菱地所レジデンス株式会社

芦屋邸宅文化発祥の地 打出・春日町に誕生

この地に託された景観や環境を継承し、変わらない存在感をたてる

「ザ・パークハウス 芦屋春日町」

2013年3月2日モデルルームグランドオープン、3月上旬より販売開始

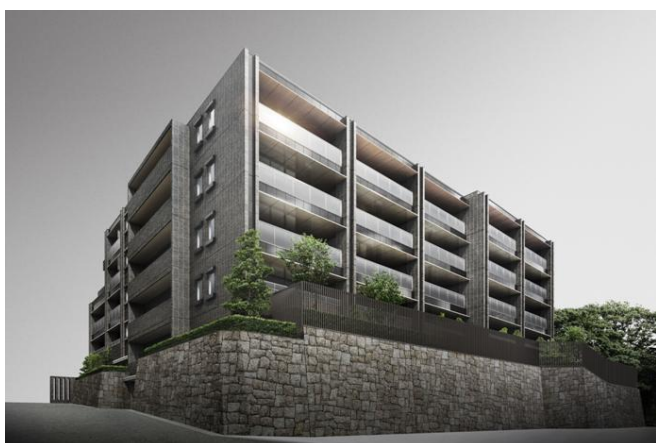
三菱地所レジデンス株式会社は、芦屋市春日町にて開発を進めている「ザ・パークハウス 芦屋春日町」（総戸数39戸、うち事業協力者住戸2戸）のモデルルームを2013年3月2日（土）にグランドオープンし、3月上旬より販売を開始しますのでお知らせします。

「ザ・パークハウス 芦屋春日町」は、JR神戸線「芦屋」駅へフラットな道で徒歩15分、阪神本線「打出」駅徒歩5分の地に誕生します。当マンションは、大通りより一本入った閑静な住宅街の、公園に隣接する陽光に満ちた南傾斜の高台に位置します。

建物は、三菱地所グループのものづくりへの想いを結集し、三菱地所設計が設計監理を担当。打出・春日町が昭和初期の芦屋邸宅文化の発祥の地であることから、石積みのお屋敷が並ぶその歴史ある街並みに溶け込むデザインを目指しました。住戸プランも74.08㎡(3LDK)～103.57㎡(4LDK)と、邸宅としてのゆとりある間取りをご用意しました。

<「ザ・パークハウス 芦屋春日町」の特徴>

1. 住んでみたい街ランキング第1位(※①)の芦屋市の落ち着いた邸宅街に誕生
2. 南傾斜の高台立地、緑も身近に感じられる公園隣接
3. 芦屋邸宅文化の系譜を受け継ぐ、本質にこだわったマスタープラン



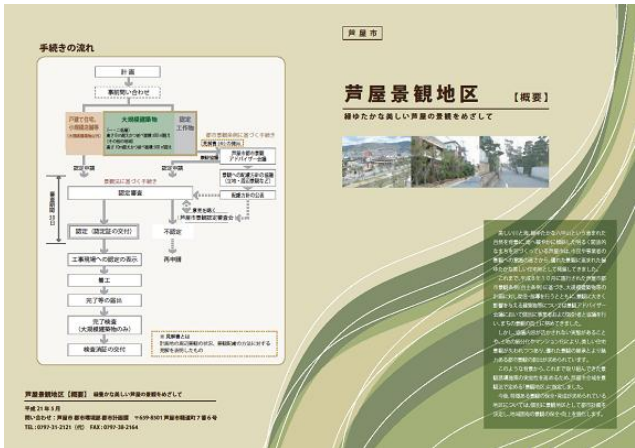
※①芦屋市は住んでみたい街ランキング（関西圏）にて、2005年の調査開始以来8年連続首位（Major7調べ）

<「ザ・パークハウス 芦屋春日町」の特徴>

1. 住んでみたい街ランキング第1位 芦屋市の落ち着いた邸宅街に誕生

- ◆日本で唯一、市域全体が景観地区に指定※②。
 - ・芦屋市が、芦屋らしい緑豊かで美しい街づくりを目指し、市域全体を景観地区に指定。全ての建築物の形態意匠は制限され、着工には認定審査会による認定が必要となります。
 - ・芦屋市は、「芦屋市生活環境保全のための建築等の規制に関する条例」により、遊技場やホテルの建築を制限することで良好な住環境と教育環境の保全が図られています。
 - ・当物件が位置する春日町は、芦屋市が定める第一種中高層住居専用地域に指定されており、第二種高度地区により高さ制限(15m)が設けられています。

※②芦屋市役所都市環境計画課調べ



▲芦屋景観地区【概要】



▲現地周辺写真

- ◆通勤利便性、生活利便性に優れた大通りから一本入った落ち着いた立地。
 - ・JR神戸線「芦屋」駅までフラットな道のりで15分、JR神戸線で「大阪駅」へ13分、「三宮駅」へ7分。阪神本線「打出」駅へ徒歩5分。
 - ・住宅街の歴史が長く、徒歩圏に大丸やいかりスーパー等の商業施設やクリニック、お洒落なレストランや有名なベーカリーショップ、スイーツショップ等が多数点在。
 - ・大通りから一本入った閑静な場所に誕生。



▲現地案内図



▲現地周辺写真

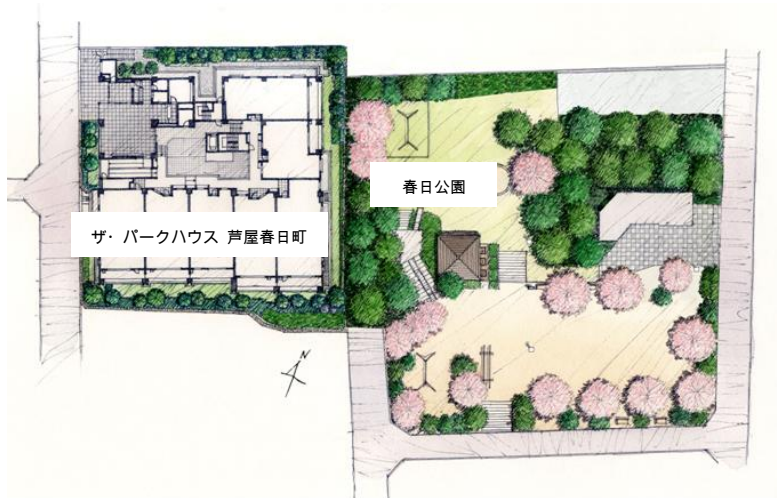
2. 南傾斜の高台立地、緑も間近に感じられる公園に隣接

◆南面は低層の戸建住宅が連なり、採光性の高い住まい。



▲現地周辺の高低差イメージイラスト

◆春には桜、夏には新緑、そして秋には紅葉が美しい春日公園に隣接。一年を通して四季の移り変わりが感じられる環境。



▲ランドプランおよび春日公園イメージイラスト

3. 芦屋邸宅文化の意思を受け継ぐ、本質にこだわったマスタープラン

◆芦屋邸宅文化を象徴する石積の佇まいによって美しい街並みが形成される芦屋春日町の街の景観を受け継ぎ、外装には時と共に趣を深める天然石や手焼きのせつ器質タイル等を採用。

手焼きのせつ器質タイル
土の風合いが心地よい4.5四丁タイル

天然御影石
マリオンの目地にアクセントとして

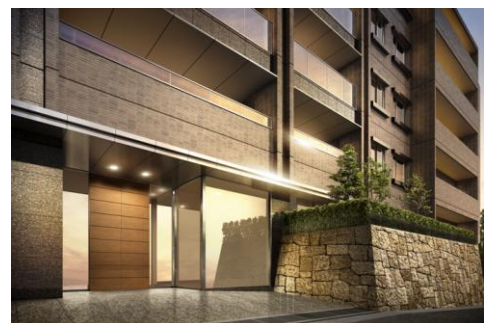


外観完成予想CG

自然石
邸宅文化を承継する石積み風の擁壁

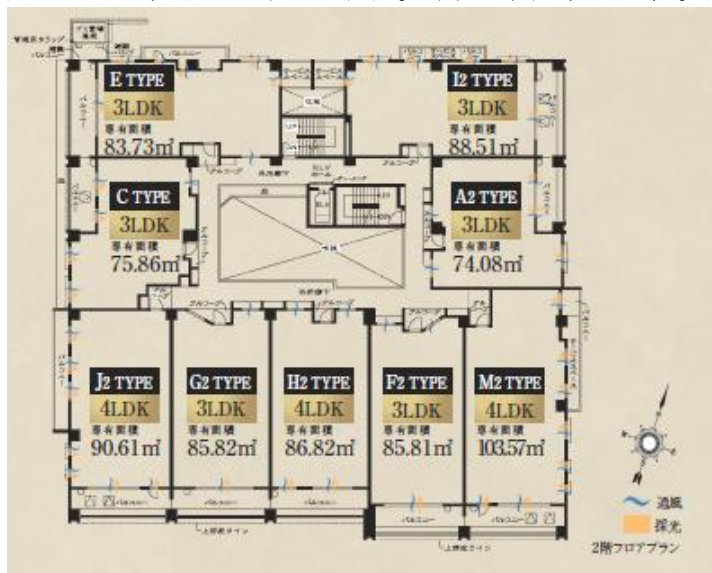
アルポリックパネル
シャープな陰影を作るアルミ樹脂複合板

▼外観マテリアル写真



▲エントランス完成予想CG

◆全体の64%以上が南向きであり、南向き中心の設計。中庭を囲む住戸配置。角部屋比率48%以上。



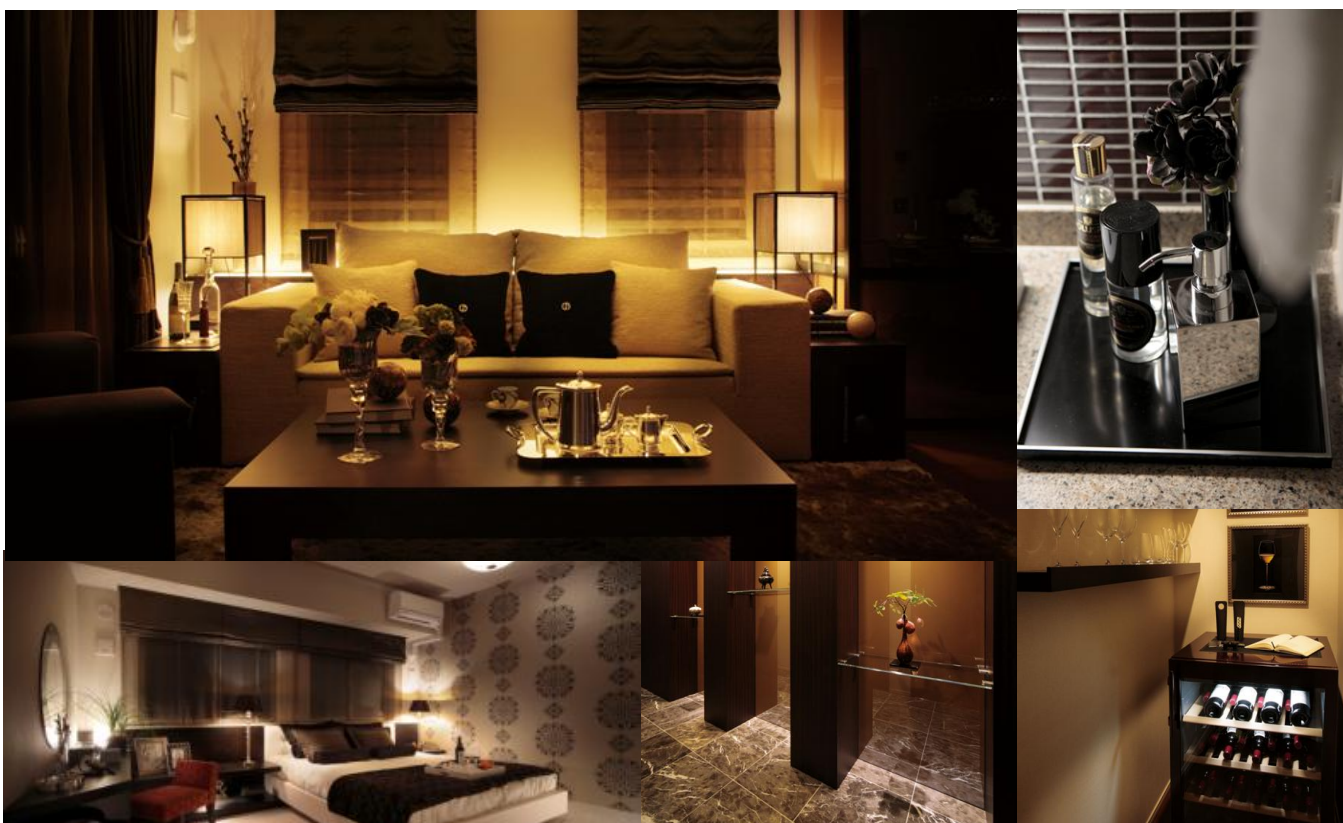
▲2階フロアプラン

◆高台という敷地形状を活かし、景観やプライバシーに配慮した地下駐車場を設置。



▲外観完成予想CG

◆住戸プランも74.08㎡(3LDK)~103.57㎡(4LDK)と、邸宅として永住していただけるゆとりあるプランを用意。



▲モデルルーム (Jタイプ、90.61㎡) 写真

「ザ・パークハウス 芦屋春日町」物件概要

所在地：兵庫県芦屋市春日町303番（地番）
交通：JR神戸線（東海道本線）「芦屋」駅（南出口）より徒歩15分、
阪神本線「打出」駅（駅舎）5分
敷地面積：1,793.25㎡
構造・規模：鉄筋コンクリート造 地上5階、地下1階建
総戸数：39戸（うち事業協力者住戸2戸含む）
販売戸数：未定
住戸面積：74.08㎡～103.57㎡
間取り：3LDK～4LDK
予定販売価格帯：未定
駐車場台数：34台（平置4台、機械式30台）
※来客用駐車場1台、事業協力者優先駐車場1台含む
売主：三菱地所レジデンス(株)
設計監理：(株)三菱地所設計
施工：(株)浅沼組
管理会社：区分所有者全員により管理組合を結成し、三菱地所コミュニティ(株)に委託予定
竣工：2013年10月下旬（予定）
引渡：2013年12月中旬（予定）
販売スケジュール：2013年3月上旬販売開始（予定）

お客様からのお問い合わせ先

三菱地所レジデンス 「ザ・パークハウス 芦屋春日町」レジデンスサロン
電話番号：0120-388-460
営業時間：10:00～18:00（水・木曜日定休、祝日を除く）
物件HP：<http://www.tph-ashiya39.jp>

現地・モデルルーム案内図

