

人を、想う力。街を、想う力。

三菱地所グループ



The Parkhouse

2013年11月7日

報道関係各位

三菱地所レジデンス株式会社

～横浜市認定「地域力・魅力アップ 新子安まちづくりプラン」対象区域内～
「新子安」駅徒歩4分、総戸数497戸の環境創造型大規模マンション
「ザ・パークハウス 横浜新子安ガーデン」
2013年11月9日（土）モデルルームグランドオープン

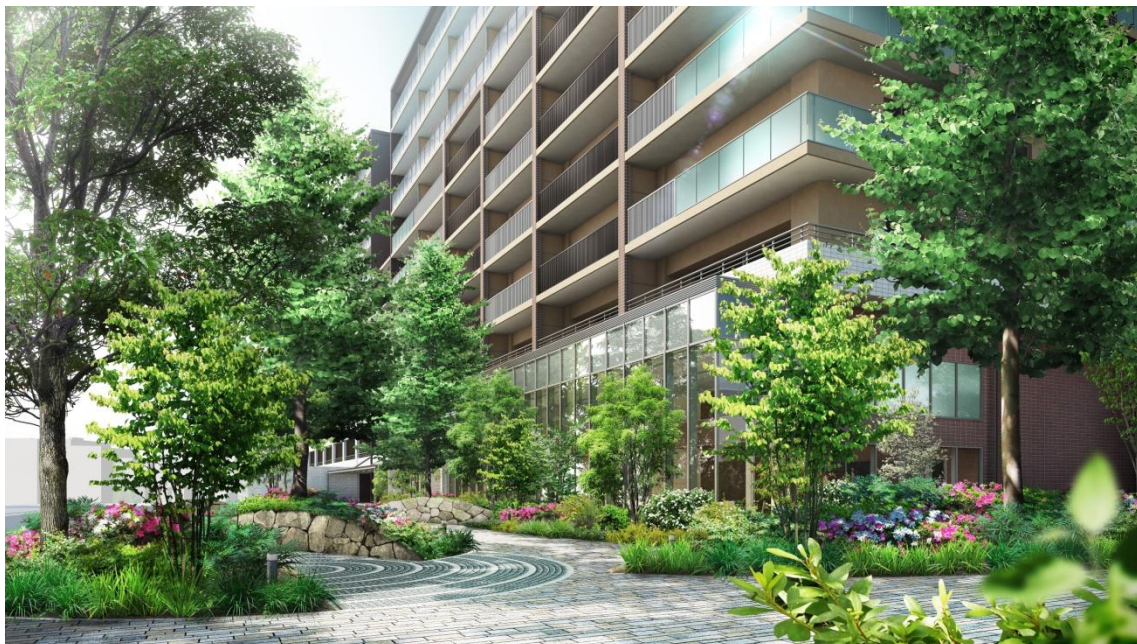
三菱地所レジデンス株式会社は、横浜市神奈川区に誕生する環境創造型大規模マンション「ザ・パークハウス 横浜新子安ガーデン」（総戸数497戸）のモデルルームを11月9日（土）にグランドオープンしますので、お知らせします。本物件は7月2日のホームページ開設以降、約3,500件のお問い合わせ、9月21日からの予約制事前案内会では約800件のご来場があり、高くご好評をいただいております。

「ザ・パークハウス 横浜新子安ガーデン」は、JR京浜東北線「新子安」駅・京浜急行本線「京急新子安」駅から徒歩4分の利便性の高い立地にありながら、開放感や眺望に恵まれた海拔約14mの高台かつ第一種住居地域内の閑静な住宅街に誕生します。

三菱地所レジデンスは2010年4月、地域住民をはじめとする「新子安まちづくり推進委員会」の設立当初より、地域まちづくり活動に参加してまいりました。本プロジェクトは良好な市街地環境の形成に資する計画として、横浜市市街地環境設計制度により市より建物高さ等に関する規制の緩和を受け、保育所・学童保育施設・地域交流施設等の地域ニーズを踏まえた公益施設を設置するとともに、敷地全周に安全で緑豊かな歩行者空間の整備を行います。

また、お客様の目線（アイズ）にプロの視点を加えて「新たな価値をプラス」していく、三菱地所レジデンスのものづくりの取り組み「EYE'S PLUS（アイズプラス）」から誕生したキッチン「EYE'S PLUS KITCHEN」の初採用やマンション会員組織「三菱地所のレジデンスクラブ」会員様向けに2013年1月にスタートしたサービスのひとつ「くらしの収入サポート保険」の付帯など、新たな取り組みを取り入れております。

三菱地所レジデンスは、今後もお客様の声を活かした商品開発、お客様の暮らしをサポートする様々なサービスを展開し、ご購入後も三菱地所グループのマンションに住まう方の満足度向上を目指します。



「ザ・パークハウス 横浜新子安ガーデン」の特徴



▲外観完成予想CG

■立地の特徴

- ◇JR京浜東北線「新子安」駅徒歩4分。大規模ターミナル駅である「横浜」駅（2駅6分）、「川崎」駅（2駅7分）の間に位置し、東京都心部へのアクセスに優れた立地
- ◇第一種住居地域に位置し、周囲は戸建てが建ち並ぶ閑静な住宅街
- ◇近傍には神奈川県のアムール鳥獣保護区に指定されている浅野学園がある自然環境豊かな地区
- ◇海拔約14mの高台に位置し、開放感や眺望条件に優れ、防災性も高い立地条件



▲外観完成予想CG及び南西面眺望イメージ

■横浜市市街地環境設計制度において、地域のニーズに合致した良好な市街地環境の形成に資すると認められる『特定施設』として認定された敷地内の公益施設

- ◇周辺地域の福祉の向上に寄与する『認可保育所』（予定）

横浜市は本年5月に同年4月1日時点の待機児童がゼロとなった旨を発表したものの、利便性の良い立地における保育所の設置は継続的な政策課題となっており、将来的な必要性も鑑み設置します。

- ◇小学校低学年児童のための『学童保育施設』

主に低学年の児童を預かる学童保育は、地域ニーズの高い子育て支援施設であり、地域の状況に鑑み設置します。

- ◇地域の生活利便性の向上に寄与する『地域交流施設』

地域の住民同士の触れ合いを通じた絆づくりに貢献するため、交流拠点となる地域交流施設を設置します。最大70名規模の集会にも対応できる多目的空間で、地域住民やマンション住民がコミュニティ活動を育みます。

■その他の地域貢献

◇敷地全周に快適で安全な歩行者専用の空間となる『歩道』や『緑道』の整備

◇地域の防災にも寄与する『地域拠点広場』

マンション住民と地域住民とが身近に憩える場、地域コミュニティ活動の場ともなるオープンスペース

『地域拠点広場』は、災害時に地域の身近な避難場所としても活用できます。

◇四季折々に楽しめる花木を含む豊富な緑による『緑化』と『景観形成』の推進

◇地域の魅力を高める『良質なデザイン』を構成する建物形状と意匠計画

◇夜間の景観演出、周辺道路の安全確保を図る『照明計画』



▲ゲートガーデン完成予想CG



▲シーズンプロムナード完成予想CG



▲サークルガーデン完成予想CG



▲サークルガーデン完成予想CG

■建物計画の特徴

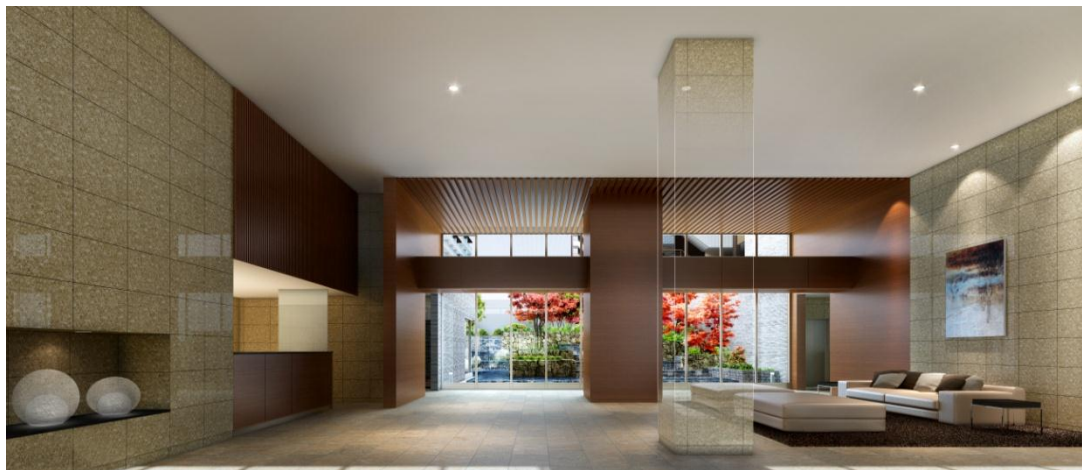
◇61.66㎡～101.12㎡、2LDK～4LDKと幅広いプランを用意し、多様なニーズに対応

◇保育所の整備により、地域子育て応援マンション認定（横浜市）を取得

◇CASBEE 横浜（横浜市建築物環境配慮制度）で「Aランク(大変良い)」を確保する環境性能

◇充実の共用施設やサービス

- ・2つのラウンジ「パブリックラウンジ」と「オーセンティックラウンジ」
- ・焼立てパンやカフェサービスを提供する「ミニショップ」
- ・ゲストだけでなく居住者同士のお泊まり会などでも使用できる「ゲストルーム」
- ・雨の日にも遊べるスペースとして便利な「キッズルーム」
- ・ご家族同士の交流やふれ合いを育む「パーティールーム」
- ・ヨガなどのエクササイズが楽しめる「スタジオ」
- ・大画面で映画鑑賞などが楽しめる「シアタールーム」
- ・無線LANによるインターネット環境で書斎としても利用できる「スタディールーム」
- ・横浜港や富士山が望める2ヶ所の「展望デッキ」
- ・その他に「防災倉庫」「来客用駐車場」「洗車スペース」などを完備
- ・24時間有人管理、24時間ゴミ捨て可能なゴミ置き場、コンシェルジュサービス、カーシェア(電気自動車)、レンタカーサービス、サイクルシェアなどの充実した共用サービス



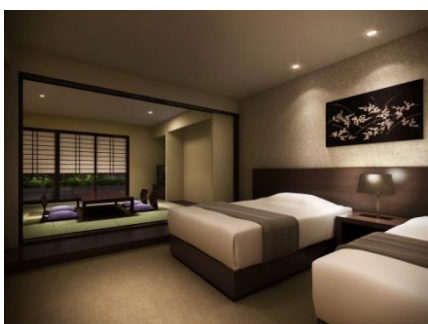
▲エントランスホール完成予想CG



▲オーセンティックラウンジ完成予想CG



▲パブリックラウンジ完成予想CG



▲ゲストルーム完成予想CG



▲スタディールーム完成予想CG



▲パーティールーム完成予想CG

■万が一に備えた防災対策

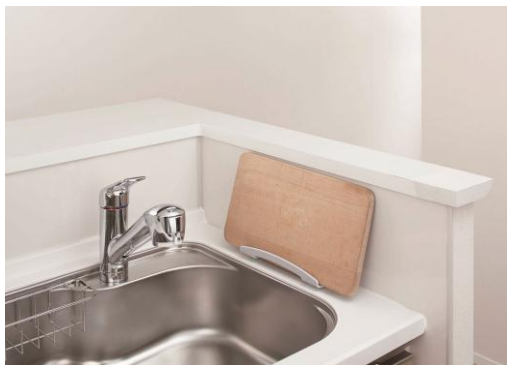
三菱地所レジデンスでは、東日本大震災を受け、災害対策基準を強化。インフラが機能しなくなっても復旧までお住まいで暮らすことができるよう、ハードからソフトまで幅広い対策を講じています。

- ◇防災バックを各戸に配布（ダイナモラジオライト、ウォータータンク、簡易トイレなど）
- ◇防災倉庫に防災備品を備蓄（発電機、簡易無線機、救出工具セットなど）
- ◇非常用水源を確保、防災備品の浄水装置により飲み水としても利用可能
- ◇非常用発電機、太陽光発電設備により非常時の電源を確保
- ◇入居時に防災マニュアルの配布、管理組合には防災計画書を提案

■「EYE'S PLUS KITCHEN」の採用

- ◇「キッチンカウンターの立ち上がり」洗い物時の水はね防止、調理中の手元を隠します。
- ◇「収納位置の明確化と量の確保」目的別に収納位置を明確にし、場所によっては量の確保を優先しました。
- ◇「広くなった作業スペース」従来のキッチンより15cm作業スペースを広げ、調理や配膳をしやすいしました。
- ◇キッチンの他にも、「EYE'S PLUS」より生まれたカラーバリエーション「EYE'S PLUS COLOR 2013」等を採用し、お客様の声にお応えしています。

「EYE'S PLUS KITCHEN」の特徴例：



▲立ち上がりを付けたキッチンカウンター



▲広く使いやすい作業スペース

■「くらしの収入サポート保険」補償サービス

本サービスは、病気やけがによる長期就業不能時の収入を補償する所得補償保険「団体長期傷害所得補償保険」に、レジデンスクラブ会員様が団体割引の保険料で任意加入できるもので、本年1月に新たにサービスを開始した「三菱地所のレジデンスクラブ」の会員様向け特典「くらしを支える3つのサポート（①くらしの収入サポート保険②家計のホームドクター制度③交通事故傷害補償制度）」サービスのひとつです。

今回は、「ザ・パークハウス 横浜新子安ガーデン」にご入居された方を対象（※）に、上記補償内容の保険料（1年分）を三菱地所レジデンス株式会社が負担し、ご入居者様を被保険者として補償サービスをおつけするものです。

（※）「くらしの収入サポート保険」には加入条件（年齢、勤労収入等）がございます。全てのご入居者様が加入できるわけではありません。

◇ご契約者様・ご入居者様を対象とした会員組織「三菱地所のレジデンスクラブ」

- ・設立：2011年10月
- ・会員対象：三菱地所グループにて分譲・管理するマンションのご所有者様、ご入居様及びこれから入居されるご契約者様（※北海道エリア、東北エリア所管物件を除く）
- ・会員数：約20万世帯
- ・これまでの活動実績：
 - ーオリジナルイベントの開催
 - ※開催事例：オーストラリア大使館ワインイベント・三菱一号館美術館観覧イベント等
 - ー家具購入、お手伝いサービス、ホテル宿泊割引等様々な会員特典の提供
 - ー月2回のメールマガジンで様々なイベント・特典情報の提供

■ 「ザ・パークハウス 横浜新子安ガーデン」 物件概要

所在地：神奈川県横浜市神奈川区新子安一丁目18番1, 2, 3, 4, 5, 6, 7 (地番)

交通：JR京浜東北線「新子安」駅徒歩4分、京浜急行線「京急新子安」駅徒歩4分

構造・規模：鉄筋コンクリート造・地上10階地下1階建

総戸数：497戸 (他保育所1戸、地域交流施設 (学童保育スペース含む) 1戸)

敷地面積：19,124.81㎡

住戸面積：61.66㎡～101.12㎡

間取り：2LDK～4LDK

予定販売価格：未定

売主：三菱地所レジデンス株式会社

基本計画・デザイン監修：株式会社三菱地所設計

設計・施工：株式会社熊谷組

管理会社：区分所有者全員により管理組合を結成し、三菱地所コミュニティ株式会社に委託予定

着工：2013年7月3日

販売スケジュール：2013年12月上旬 第一期登録開始 (予定)

竣工：2015年1月下旬 (予定)

引渡し：フロントフォート、アベニューフォート 2015年3月下旬 (予定)

ミッドフォート 2015年5月中旬 (予定)



▲敷地配置図

「ザ・パークハウス 横浜新子安ガーデン」お客様からのお問い合わせ先

「横浜新子安レジデンスギャラリー」 （「ザ・パークハウス 横浜新子安ガーデン」モデルルーム）

電話 番号：0120-320-186

営業 時間：10：00～18：00（水・木曜日定休）

物件 H P：http://www.mecsumai.com/ym497/

