

広島市中区・上八丁堀に地上26階建・超高層免震タワーマンション 「ザ・パークハウス 広島タワー」始動

新設した常設ギャラリー「ザ・パークハウスギャラリー広島」にて12月7日よりプロジェクト説明会開始

三菱地所レジデンス株式会社は、広島におけるフラッグシッププロジェクト「ザ・パークハウス 広島タワー」（総戸数170戸）のプロジェクト説明会を、当社広島エリア初の常設ギャラリー「ザ・パークハウスギャラリー広島」で12月7日（土）より完全予約制にて開始します。

本物件は、「八丁堀」交差点徒歩8分、JR山陽本線「広島」駅徒歩14分、広島電鉄白島線「女学院前」電停徒歩3分の中区上八丁堀、八丁堀シャンテ跡地に誕生します。八丁堀・紙屋町への近さに加え、文教施設や官公庁が近隣に揃う稀少な立地に、地上26階建・全170邸というスケールで、都心ならではの利便性と癒しや開放感を兼ね備えた超高層免震タワーマンションを創造します。

建物外観においては、周辺の史跡・名勝とも調和し、都心のランドマークとして新たな景観美を生み出せるよう、文化的建築材に用いられた自然石・レンガ等の色調や素材感を取り入れました。また、豊富な植栽を施し、都市景観づくりと同時に、住まう方々の安らぎやプライバシー性を両立させています。

広島市内のマンションとして初となる長期優良住宅認定を取得*しており、耐震性や耐久性・省エネルギー性・維持管理の容易性などの性能を長期にわたり保つことのできる良質な住まいを実現しています。災害対策として、免震構造を採用し防災備蓄倉庫を設置したほか、スカイラウンジやゲストルーム・オーナーズラウンジなどホテルライクな共用施設の設置、コンシェルジュサービスの導入、24時間有人管理によるセキュリティ等、ハード・ソフト両面で快適な暮らしをサポートします。（※一部住戸を除く）

モデルルームは、当社広島エリア初の常設ギャラリー「ザ・パークハウスギャラリー広島」において公開します。同ギャラリーは中区大手町エリアに新設したもので、今後の広島エリアにおける三菱地所レジデンスの分譲マンションブランド「ザ・パークハウス」の販売はもとより、将来的には三菱地所グループの住まいに関する情報発信を行う総合窓口とする予定です。

本物件は、「都心居住」ニーズにお応えしていくため、「ザ・パークハウス 広島駅前通り」「ザ・パークハウス 上幟レジデンス」に続くフラッグシッププロジェクトとして、三菱地所レジデンスがこれまでに蓄積してきたノウハウを最大限に活かした住まいを提供します。

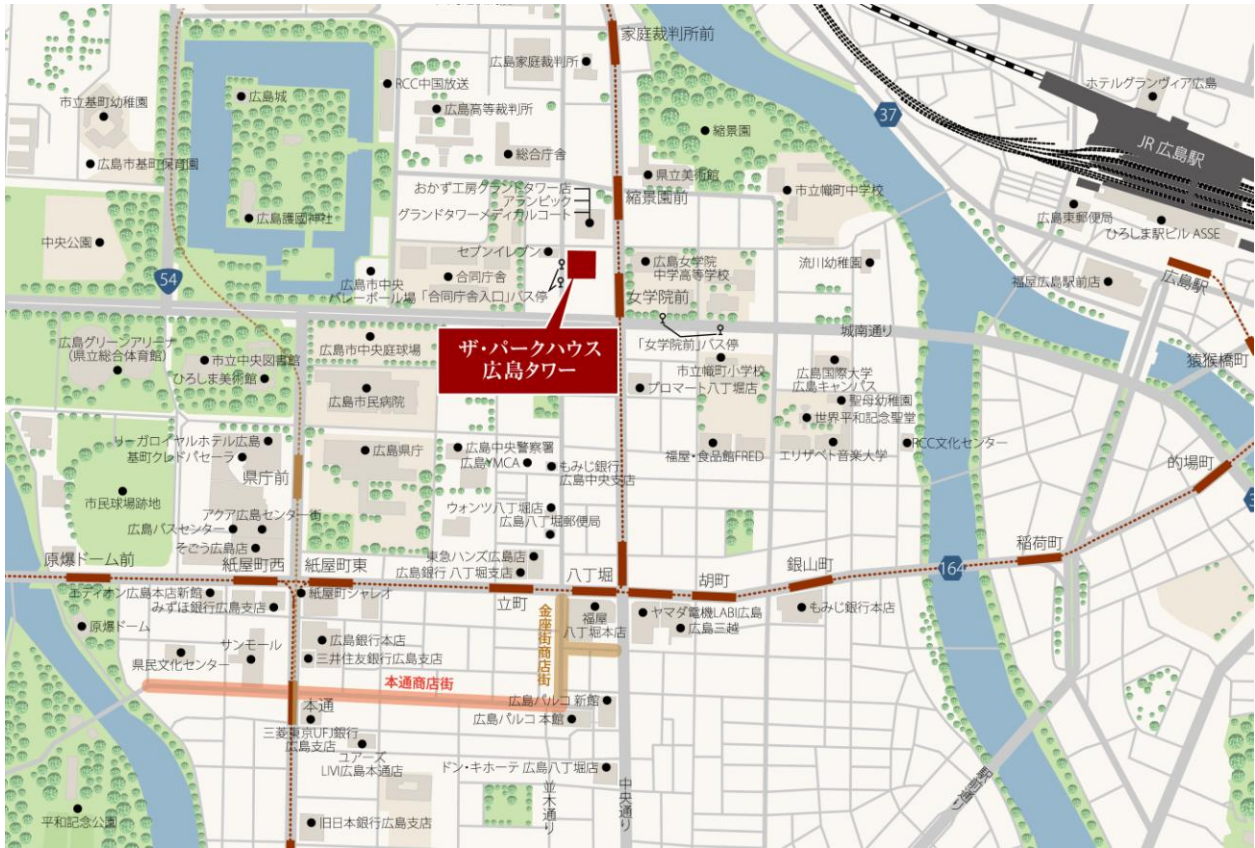


▲外観完成予想CG

1. 「ザ・パークハウス 広島タワー」 の特徴

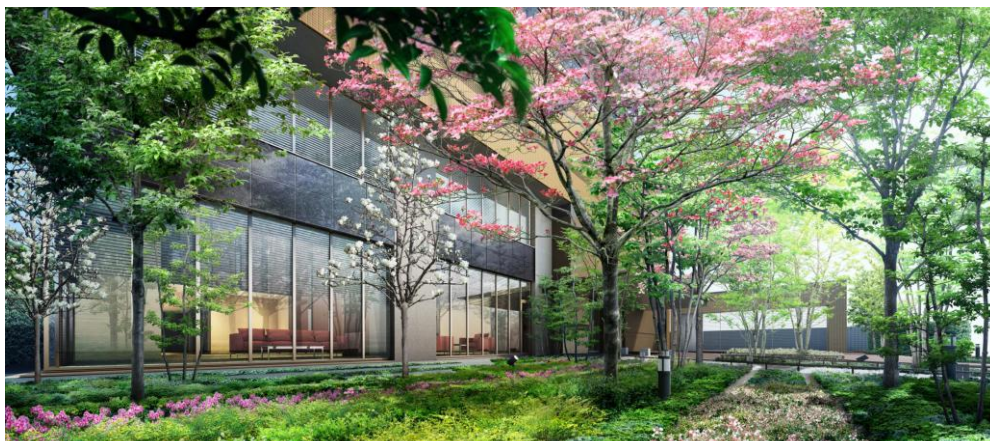
【立地の特徴】

- ◆ 中四国最大級の繁華街を形成する八丁堀交差点へ徒歩8分。充実した商業集積をはじめ、医療機関など多彩な生活施設が徒歩圏に揃う優れた利便性。
- ◆ 広電バス「合同庁舎入口」バス停徒歩1分、広島電鉄白鳥線「女学院前」電停徒歩3分に加え、再開発が進む「広島」駅へ徒歩14分、バスターミナル紙屋町へ徒歩13分と恵まれた交通アクセス。
- ◆ 近隣は広島城、縮景園、広島県立美術館などの歴史・文化施設、教育施設が揃い、広島合同庁舎や広島県庁などの官庁街にも隣接。



【建物計画の特徴】

- ◆ 2階と3階の間に免震装置を設けた「中間階免震構造」を採用。地上26階建、国土交通大臣認定の超高層免震タワーマンション。
- ◆ 外部の喧騒から独立した内廊下を採用、ホテルライクな寛ぎとプライバシー性を確保。
- ◆ 自然石、タイル、レンガなど文化的建築材に用いられる素材感や色調を取り入れたモダンクラシカルな建物で縮景園や広島城との調和を実現。
- ◆ 敷地の一角に6.5mのシンボルツリーを配した植栽帯「シーズンガーデン」を設置。1年を通して四季折々の彩りを与える30種以上の樹木・草木からなる植栽。



▲シーズンガーデン完成予想CG



▲敷地計画イラスト

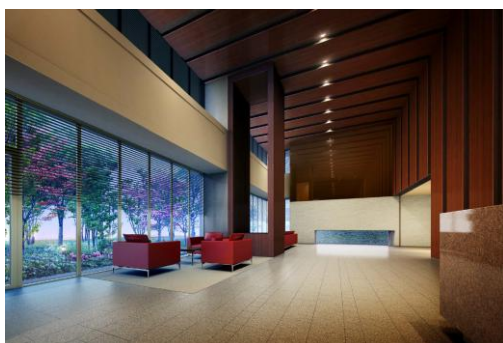


【充実の共用施設やサービス】

- ◆ エントランスホールに連なる2層吹き抜けの「オーナーズラウンジ」にはガラスウォールを採用。カフェサービスも利用しながら、「シーズンガーデン」の情景をゆったりと楽しむことが可能。
- ◆ 地上20階に広島市街を雄大に見晴らす「スカイラウンジ」を設置。ダイニングスペースとリビングスペースを設け、開放的な眺望を望みながら来客と過ごすことが可能。
- ◆ スカイラウンジに隣接し、来客者が宿泊できる「ゲストルーム」をご用意。
- ◆ 24時間有人管理、ホテルフロントのようなコンシェルジュサービスなどを実施。



▲エントランス完成予想CG



▲オーナーズラウンジ完成予想CG



▲内廊下完成予想CG

【多彩な住戸設計】

- ◆ 総戸数170戸に、1LDK～4LDK、42.91㎡～127.09㎡、基本16プランの多彩なバリエーション。様々な年齢層や家族構成の方にご満足いただける住まい。
- ◆ 間取りが変更できるメニュープランを採用し、お客様毎の様々なライフスタイルに対応可能。
- ◆ 将来のリフォームが容易な二重床・二重天井を採用し、ゆとりをもった階高を確保。
- ◆ 広島市内のマンションとして初となる「長期優良住宅認定」を取得。（一部住戸を除く）
- ◆ ガス温水式床暖房、浴室のミストサウナ機能など、快適さや使い勝手、デザイン性を吟味した設備・仕様を採用。



▲Nタイプモデルルーム（94.39㎡・2LDK+WIC+SIC）

※WIC：ウォークインクローゼット、SIC：シューズインクローゼット

【安心・安全への配慮】

- ◆ 三菱地所レジデンス独自の品質管理・性能表示システム「チェックアイズ」を採用し、設計時や建設現場での検査と品質管理を徹底。
- ◆ 防災対策として、免震構造の採用に加え、防災備蓄倉庫を設け、発電機・簡易無線機等の防災備品を備蓄。入居時には各戸への防災バッグ・防災マニュアルの配布や管理組合への防災計画書の提案。

2. 「ザ・パークハウス 広島タワー」 物件概要

所在地：広島県広島市中区上八丁堀8番20（地番）
交通：山陽本線「広島」駅徒歩14分、広島電鉄白島線「女学院前」電停徒歩3分
構造・規模：鉄筋コンクリート造地上26階
総戸数：170戸
敷地面積：2190.12㎡
住戸面積：42.91㎡～127.09㎡
間取り：1LDK～4LDK
予定販売価格：未定
駐車場台数：81台
売主：三菱地所レジデンス株式会社
設計・施工：清水建設株式会社 広島支店
管理形態：区分所有者全員により管理組合を結成し、管理会社に委託予定
着工：平成25年8月1日
竣工：平成27年12月中旬予定
引渡し：平成28年2月下旬予定
販売スケジュール：平成25年12月7日よりプロジェクト説明会開催（完全予約制）
平成26年2月上旬 第1期分譲開始予定

3. 「ザ・パークハウス 広島タワー」 お客様からのお問い合わせ先

「ザ・パークハウス 広島タワー」 販売準備室
〒730-0051 広島県広島市中区大手町二丁目10番14号
電話番号：0120-314-171
営業時間：10:00～18:00（水・木曜日定休／祝日を除く）
<http://www.mecsumai.com/tph-hiroshima-tower/>

<常設ギャラリー：ザ・パークハウスギャラリー広島>

