

報道関係各位

三菱地所レジデンス株式会社
株式会社大京

**三菱地所レジデンスと大京による広島初のマンションプロジェクト
「ミッドマックス 平和公園」(総戸数90戸)
5月31日(土)モデルルームグランドオープン**

三菱地所レジデンス株式会社(本社:東京都千代田区、取締役社長:小野 真路)と株式会社大京(本社:東京都渋谷区、代表執行役社長:山口 陽)は、広島市中区中島町にて共同で開発を進めている「ミッドマックス 平和公園」(地上19階建、総戸数90戸)のモデルルームを5月31日(土)にグランドオープンします。

「ミッドマックス 平和公園」は、中国地方の金融・ビジネスの中心である紙屋町や「そごう広島店」などの商業施設が徒歩圏内にある、広島市役所中島町庁舎跡地に誕生します。広島平和記念公園に近接し、さらに大通りからも一本入った本川(旧太田川)沿いの三面接道の開放的な角地に立地し、利便性とリバーサイドならではの癒しや開放感を兼ね備えています。

また本物件は、三菱地所レジデンスと大京による広島で初めてのマンションプロジェクトとなり、三菱地所レジデンスの高圧一括受電と太陽光発電を組み合わせたエコシステム「soleco(ソレッコ)」、建物品質へのこだわり「CHECK EYE'S(チェックアイズ)」や、お客様の声を商品設計に活かす大京の取り組み「Lions Living Labo(ライオンズリビングラボ)」から生まれた住宅設備機器などをはじめ、2社が持つ数多くの独自のアイデアが採用されています。防災面にも配慮し、三菱地所レジデンスの「LIFE EYE'S(ライフアイズ)」の取り組みにより、共用部に発電機や簡易無線機、工具等の防災備品を準備し、各戸にも簡易トイレや手動充電ラジオ等が入った防災バッグを配布します。さらに、中国地方では初めて*食品配送システム「食デリ」に対応し、指定業者の食品を購入すると1階の宅配ボックスで受け取ることができるサービスを導入します。

*分譲マンションにおいては中国地方初の採用となります。

リーマンショック後、一時1,200戸台まで落ち込んだ広島都市圏の年間供給戸数は、現在2,000戸前後まで回復しており、特に広島市中区を中心とした旧市内が顕著です。本物件においても2014年1月30日にホームページを開設し、2014年5月10日の事前案内会開始以降、非常に多くの反響をいただいております。

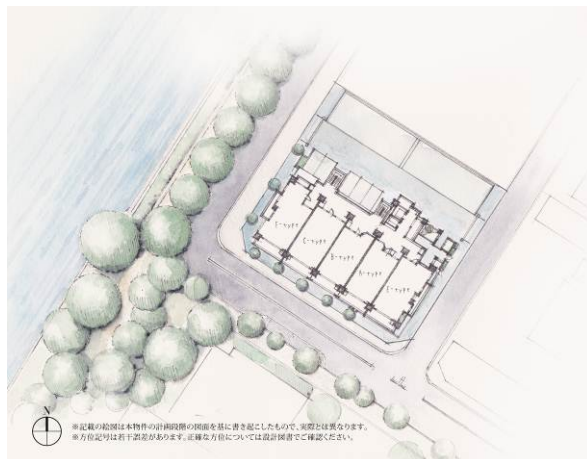


▲外観完成予想CG

1. 「ミッドマークス 平和公園」の特徴

【都心にありながら自然の潤いを楽しむ立地】

- ◆桜の名所でもあり、緑溢れる豊かな自然環境が満喫できる広島平和記念公園へ徒歩4分
- ◆中国地方の金融・ビジネスの中心地である紙屋町まで徒歩圏内
(そごう広島店へ徒歩15分、広島本通商店街へ徒歩10分)
- ◆広島文化学園HBGホール(徒歩4分)、アステールプラザ(徒歩5分)などの文化施設や、銀行、病院などの生活利便施設が徒歩圏内
- ◆大通りから一本入った閑静な、三面接道の開放的な角地に誕生
- ◆整備された本川緑道沿いの静かな都心リバーサイド



▲敷地計画イラスト

【こだわりのデザイン】

- ◆都心と自然の調和をコンセプトとし、建物下層部は「大地」をイメージしたアースカラーを、建物中層部は「水」を、建物上層部は「空」をイメージして白を基調とした外観デザイン
- ◆リバーサイドの自然環境との調和を図り、緑の景観で潤う多彩な植栽計画を採用。本川沿いの大きく育ったクスノキなどと呼応するように、通りに面した敷地には花の咲く広葉樹などを植えて、彩り豊かな並木道を形成



外観完成予想CG→

【上質な共用施設】

- ◆居住者を格調高く迎えるエントランスホール
- ◆木調の壁で重厚さを醸し出したオーナーズラウンジ



▲エントランスアプローチ完成予想CG



▲オーナーズラウンジ完成予想CG

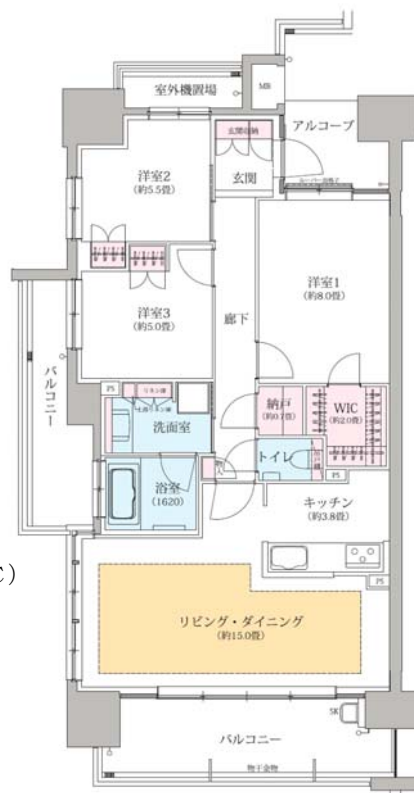
【本川沿いのリバーサイドならではのプラン】

◆広島市内を一望できるパノラマビュー



▲現地南東方向眺望 ※掲載の写真は、現地敷地内にて19階相当（約5.4m）の高さから南東方向に向けて撮影（2013年11月）したものに、設計段階の図を基に描き起こした外観完成予想図を合成し、CG処理を加えたもので実際とは異なります。また一部形状が異なる場合があります。

◆リビング・ダイニングとメインバルコニーはワイドにつながる間取り



Gタイプ モデルルーム（86.01㎡・3LDK+WIC）

2. 三菱地所レジデンスと大京のコラボレーション

【三菱地所レジデンスオリジナル】

◆高圧一括受電＋太陽光発電のエコシステム「soleco(ソレッコ)」

「soleco(ソレッコ)」とは、2009年に三菱地所レジデンスの子会社であるメックecoライフが開発した、高圧一括受電と太陽光発電を組み合わせたオリジナルのエコシステムです。

このシステムは、これまで低圧受電（各住戸が個別契約）であったマンション住戸の電力を、より安価な高圧電力を一括受電して、各住戸へ分配することにより、各住戸の電気代（従量料金）を10%削減します。さらに、メックecoライフが太陽光発電パネルを設置し、共用部の電気代も年間約12万円削減されます。このスキームにより、マンション購入者は自己負担なしに高圧一括受電による割安電気料金と太陽光発電による共用部の電力を享受し、エコな暮らしが実現できます。



高圧一括受電＋太陽光システム
事業モデル図

通常受変電設備が削減された分で
太陽光発電設備を設置

一括受電会社で
受変電設備費を負担

高圧受電

中央電力

各戸へ変圧し低圧供給



屋上に太陽光パネルを設置、
共用部へ電力供給

2010年度グッドデザイン賞を受賞



※イメージ

地域電力会社

◆建物品質へのこだわり「CHECK EYE'S(チェックアイズ)」

お客様が住まいを安心してご購入いただけるように、品質管理・性能表示システム「CHECK EYE'S(チェックアイズ)」を実施しています。これは、専門知識がなければわかりにくい建築過程において、国で定められた住宅性能評価基準に加え、独自の基準を設定し、設計段階から施工・完成時、ご入居後に至るまで、品質チェックを行い、さらにこれらのプロセスをお客様に情報開示をするシステムです。



◆安心・安全へのこだわり「LIFE EYE'S(ライフアイズ)」による災害対策

防災倉庫を設け、インフラが機能しなくなった場合、復旧するまでの間に特に必要とされる「電気」「水」「情報」「トイレ」に関する防災備品を備えています。マンション内で助け合う「共助」の備えとして、非常用発電機、ポータブル発電機、簡易無線機、災害用マンホールトイレ、救助用具などを設置しています。また、ご家庭用には防災バッグを配付します。

各戸に配付する防災バッグ

斜め掛けして使える防災バッグを各戸に配付します。中には、手で発電できるダイナモライト、救助を呼ぶためのホイッスル、水を運ぶウォータータンク、簡易トイレセットが入っています。

ダイナモライト
ホイッスル
ウォータータンク
簡易トイレ

(参考写真)

停電対策としてポータブル発電機、燃料を備え、住民間での災害対策本部の夜間活動用にハロゲンライトへ電力を供給したり、連絡用無線機、パソコン、携帯電話などの充電等に使用できます。また、日中は屋上に設置している太陽光発電の電力を利用し、パワーコンディショナーにある専用コンセントが使用できます。

※太陽光発電設備の利用は日中となり、天候などの条件により使用が制限されます。

ポータブル発電機
防災用ハロゲンライト
太陽光発電設備

(参考写真)

接地階共用部には、水道本管から直接接続した水栓を設けることで、停電時に給水ポンプが停止しても水道局からの配水が停止しない限り、水を使用することができます。

各戸に配付するウォータータンクを用いて住戸へも水を運べます。

ウォータータンク

(参考写真)

マンション内に設けられた住民間での災害対策本部に居住者の安否確認や建物の被害状況を報告するため、簡易無線機やハンドメガホンを備えています。

簡易無線機

(参考写真)

断水、停電による給水ポンプ停止や排水設備の破損などにより各住戸のトイレが使用できない場合に備え、敷地内にて使用する災害用マンホールトイレを備えています。また、各住戸及び共用の備品として、水を必要としない簡易トイレセットを用意します。

マンホールトイレ
簡易トイレ

(参考写真)

■共用防災備品の例

災害本部	情報班
ポータブル発電機 ガソリン缶 エンジンオイル 防災用ハロゲンライト 延長コード ホワイトボードシート	簡易無線機 無線機用充電器 ハンドメガホン トラテープ ロープ
救助・救護班	生活班
救出工具セット 布担架 ヘルメット ヘッドライト 手袋 応急処置セット	マンホールトイレ 簡易トイレ処理セット ウォータータンク ブルーシート

※備品の詳細については、係員にお尋ねください。
※「ミッドマークス 平和公園」では、1階ELVホール横の防災倉庫に格納します。

【大京オリジナル】

◆ 「Lions Living Labo(ライオンズリビングラボ)※」 から生まれた住宅設備機器

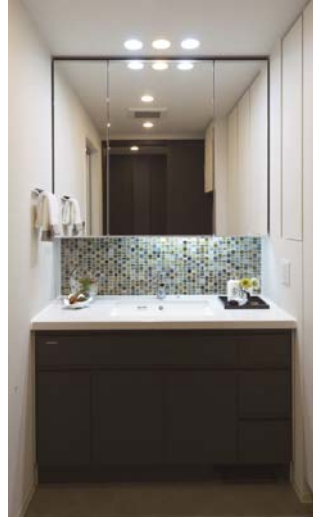
大京オリジナル商品である「L's KITCHEN(エルズキッチン)」や「Ki-Le-I Dresser(キレイドレッサー)」などを採用。住み心地の良い住環境を提供します。

※Lions Living Labo (ライオンズリビングラボ) : ライフスタイルや世代の異なる方と意見を交わして、家族一人ひとりが家で過ごす時間「家時間」を楽しく快適にするために設置されたお客様の声をカタチにするものづくりプロジェクトの名称

- ・「L's KITCHEN(エルズキッチン)」
実際にキッチンに立つ方の視点を取り入れ
使いやすさだけでなくコミュニケーションや
デザイン性を重視した家族のためのキッチン



- ・「Ki-Le-I Dresser (キレイドレッサー)」
お客様の声とプロのヘアメイクアップ
アーティストの意見をもとに何度も検討を重ね、
照明・収納・清掃性を追及した洗面化粧台



- ・玄関収納「マルチエントクローク」
「たっぷり、すっきり、自在」をテーマに開発した玄関収納。従来の収納のサイズをほとんど変えずに、
設計とレイアウトを見直すことで、靴の収納量を約1.6倍にアップさせました。
ライフスタイルに合わせて、カスタムボックス部分を3タイプから選択可能。

カスタムボックスを無償で セレクトできます。

※セレクトには期限があります。

シューズたっぷりタイプ (標準仕様)

標準仕様のタイプは、靴の収納にお困りの方に最適。
収納力が豊富なスタンダードプランです。



スタイリングタイプ

お出かけの前に、サツとスタイリング
できるタイプ。レインウェアなどを
かけられるスライドハンガー付きです。



- ・ジャンパー
- ・帽子、
手袋、
マフラー
- ・お散歩バッグ
etc.

ミニトランクタイプ

大きなモノを収納しておきたい方に
便利なタイプ。ベビーカーやゴルフ
バッグなどをらくらく収納できます。



- ・キャスター
付きバッグ
- ・ほうき、
ちりとり
- ・自転車空気入れ
- ・スノーボード
etc.

ホビータイプ

子どものおもちゃや小物などの収納
に便利なタイプ。趣味の道具などが
多い方に使いやすい収納です。



- ・野球グローブ、
ボール
- ・園芸グッズ
- ・ペット用品
etc.

※掲載の写真は収納例です。※物件やタイプにより、サイズ・仕様等が多少異なります。

3. 中国地方初採用となる食品配送システム「食デリ」

食品配送システム「食デリ」に対応した宅配システムを中国地方初採用※。指定するネットスーパーの食品を購入すると、1階の宅配ボックスで受け取ることができます。



宅配ボックスで食品配送が可能です

4. 「ミッドマークス 平和公園」物件概要

所在地：広島市中区中島町10番5（地番）
交通：広島バス吉島線「加古町」バス停徒歩2分
敷地面積：1,464.36㎡
総戸数：90戸
構造・規模：鉄筋コンクリート造・地上19階建
専有面積：68.68㎡～86.01㎡
間取り：3LDK・4LDK
予定販売価格：未定
駐車場台数：61台（平置5台、機械式56台）
売主：三菱地所レジデンス株式会社
株式会社大京
施工：株式会社熊谷組 中四国支店
設計監理：有限会社 Jib 建築設計工舎
管理形態：管理組合成立後、三菱地所コミュニティ株式会社に委託予定
竣工：2015年11月下旬（予定）
引渡：2016年2月上旬（予定）
販売スケジュール：2014年5月31日 モデルルームグランドオープン
2014年6月下旬 販売開始（予定）

5. 「ミッドマークス 平和公園」お客様からのお問い合わせ先

「ミッドマークス 平和公園」マンションギャラリー

電話番号：0120-320-871
営業時間：平日10:00～18:00
土日祝9:30～18:00
（水・木曜日定休、祝日を除く）

物件HP:

<http://www.mecsumai.com/mid-heiwakouen/>



以上