

報道関係各位

三菱地所レジデンス株式会社  
株式会社サザビーリーグ

～首都圏初「ザ・パークハウス」と「The SAZABY LEAGUE」がレジデンスギャラリーでコラボレーション～  
**「ザ・パークハウス 二子玉川ガーデン」始動**  
2014年11月15日（土）よりモデルルームグランドオープン

三菱地所レジデンス株式会社は、世田谷区瀬田にて開発を進めている「ザ・パークハウス 二子玉川ガーデン」のモデルルームを11月15日（土）にグランドオープンします。

「ザ・パークハウス 二子玉川ガーデン」は、東急田園都市線「二子玉川」駅・「用賀」駅からそれぞれ徒歩10分。「二子玉川」駅周辺では大規模再開発が進み、第1期の「二子玉川ライズS.C.」に続き、第2期ではホテルやシネマコンプレックスなどの建設工事が進行中で、ますます便利で活気ある駅前へと発展を続けています。この「二子玉川」の利便性・賑わいと、国分寺崖線の緑豊かな環境の二面性を享受できるロケーションに、敷地面積約7,600㎡、地上9階建て総戸数130戸の大規模レジデンスが誕生します。

本物件の東側は、国道246号線側の洗練された都市性を受け止めるにふさわしい端正な建築美を、瀬田の邸宅地が広がる西側には落ち着きとプライベート性を表現した外観デザインとしました。様々なライフスタイル実現のため、66の多彩なプランバリエーションを用意。そして、南側隣接地では本物件計画地に従前あった会員制スポーツクラブ「ザ・スポーツコネクション」と瀬田温泉「山河の湯」の2施設が進化し、会員制クラブ「Aqua sports & spa」として2016年春に開業予定。住まいだけにとどまらない新しいライフスタイルを提案していきます。

また、本物件のレジデンスギャラリーでは、首都圏で初となる「ザ・パークハウス」と「The SAZABY LEAGUE」のコラボレーションを実現。「The SAZABY LEAGUE」は二子玉川エリアで9ブランドを展開しており、地域との親和性も高いため今回のコラボレーションに至りました。衣食住のカテゴリーを超え、他にない創造的な価値を生み出し、ワクワク感のある日常を表現し続ける「The SAZABY LEAGUE」が、「EVERYDAY WONDER STYLE」をテーマに、モデルルームをはじめお客様を迎えるレジデンスギャラリー全体をコーディネートします。

本年9月27日の事前案内会開始以降、約450件のご来場及び約2,700件のお問い合わせと非常に多くの反響をいただいています。



▲外観完成予想CG

## 1. 「ザ・パークハウス 二子玉川ガーデン」の特徴

### ① 駅前の充実した利便性と国分寺崖線の豊かな自然の二面性を享受できる立地

- ・ 東急田園都市線・東急大井町線「二子玉川」駅徒歩 10 分、東急田園都市線「用賀」駅徒歩 10 分の 2 駅 2 路線利用で都心へスムーズにアクセス可能。
- ・ 「二子玉川」駅東側には大規模再開発の一環として、アパレルショップ・雑貨店・レストラン・スーパーマーケットなどあらゆる機能の集積が進んでいる「二子玉川ライズ S.C.」が誕生。駅西側の「玉川高島屋 S・C」の本館と西館の間のアレーナ通りには、ブランドショップが充実しているほか、周辺の商店街にもカフェやショップが点在。
- ・ 本物件計画地の瀬田四丁目界隈は、「二子玉川」駅の賑わいから一歩離れ、丘の上の邸宅街、国分寺崖線の豊かな緑に囲まれている立地。

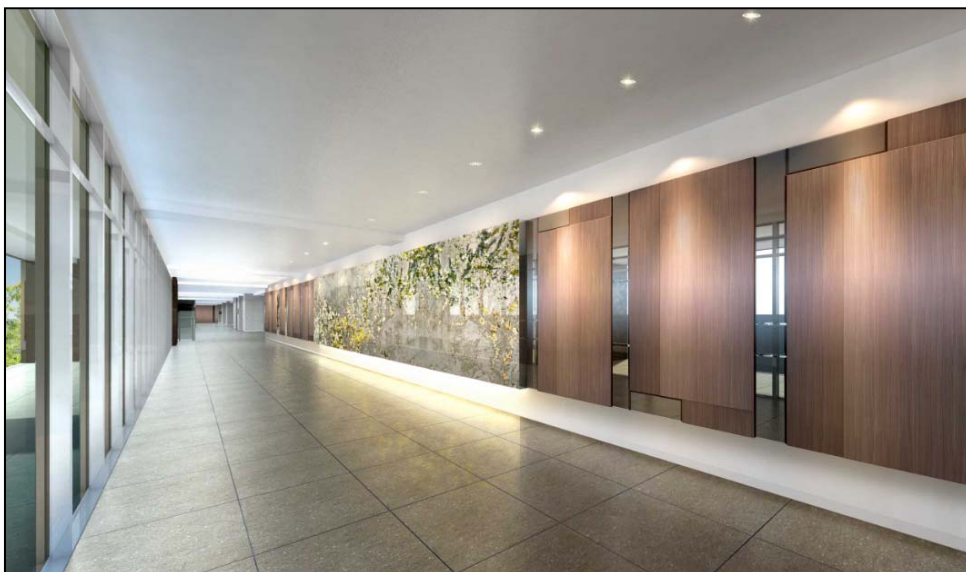
### ② こだわりの仕上げ手法と素材を選定

- ・ ファサードデザインでは、マリオン（方立て）と外壁スリットをランダムに配し、豊かな表情を演出。
- ・ 建物外観低層階には職人の手仕事感のある「のこびき」細工によって美しい陰影を見せる天然石を使用、上層には仕上げの手法にこだわった塗装により、質感豊かな外観を追求。



▲外観完成予想 CG

- ・ 2 階のギャラリーには、日本では稀少な御影石「雪山銀狐」を採用し、結晶を含んだ石のパネルが光を透過させ、幻想的な空間を創出。



▲ギャラリー完成予想 CG

### ③緑豊かな周辺環境とのつながりを創出する植栽計画

- ・ ランドスケープデザインは、パレスホテル東京・赤坂サカス・新宿イーストサイドスクエアを手掛けた「株式会社ソラ・アソシエイツ」が監修。表通りの歩道沿いには常緑樹が2本ずつ連なる並木を設け、緑を楽しみながら歩く並木道を演出。敷地西側には既存樹木をはじめとした大木を配し、奥行きのある緑のゾーンによって周辺の邸宅街とのつながりを創出。
- ・ 「株式会社石勝エクステリア」による大径木を重機で移植する「TPM 工法」を用い、樹高約 23mのケヤキをはじめ 40 本以上の既存樹木を保存。
- ・ 再生可能エネルギーの普及促進に向けた取組みとして、建物屋上で太陽光発電を実施。



▲敷地配置図



▲サブエントランス完成予想CG

#### ④首都圏初「ザ・パークハウス」と「The SAZABY LEAGUE」のコラボレーション

- 本物件のレジデンスギャラリーでは、Ron Herman や ESTNATION、Afternoon Tea を始め、多彩な衣食住のブランドを展開する「The SAZABY LEAGUE」と、「ザ・パークハウス」として首都圏で初のコラボレーションを実現。The SAZABY LEAGUE ブランドが数多く出店する二子玉川エリアにふさわしく、個別ブランドの枠を超え、あえてテイストが違うものをミックスし、レジデンスギャラリーとモデルルームをプロデュースしています。住む人のこだわりや独自のスタイルの奥行きや楽しさを、Ron Herman や ESTNATION に代表される「The SAZABY LEAGUE」が展開するブランドのテイストをミックスして、具体的な空間として表現しています。



▲B-F タイプモデルルーム

- 今後も「The SAZABY LEAGUE」とのコラボレーションを展開していく予定であり、直近では2015年1月モデルルームグランドオープン予定の「ザ・プレミアスカイ品川中延」においても共用部及びモデルルームでのコラボレーションを計画中。

#### <「ザ・プレミアスカイ品川中延」物件概要>

所在地：東京都品川区西大井六丁目 1424 番 1 他（地番）

交通：都営浅草線「中延」駅徒歩 5 分

東急大井町線「中延」駅徒歩 7 分、「荏原町」駅徒歩 8 分

JR 横須賀線・湘南新宿ライン「西大井」駅徒歩 11 分

住戸数：100 戸

販売スケジュール：2015 年 1 月 モデルルームグランドオープン

2015 年 2 月 販売開始予定

物件 H P：<http://www.mecsumai.com/tps-shinagawanakanobu/>

#### ⑤隣接する会員制クラブ「Aqua sports & spa」

- 本物件計画地には、かつて会員制スポーツクラブ「ザ・スポーツコネクション」と瀬田温泉「山河の湯」が所在。次代にふさわしいクラブへの進化を目指し、本物件の南側隣接地に会員制クラブ「Aqua sports & spa」として2016年春にオープン予定。
- 50mプール・フィットネス・天然温泉に加え、カフェやラウンジといったソーシャルスペースも充実したクラブが隣接していることで、「ザ・パークハウス 二子玉川ガーデン」と「Aqua sports & spa」のクラブライフを結び合わせた新しいライフスタイルを提案。  
※会員制スポーツクラブHP：<http://www.aquasportsspa.com/>

## 2.「ザ・パークハウス 二子玉川ガーデン」物件概要

所在地：東京都世田谷区瀬田四丁目 360 番 1 (地番)  
交通：東急田園都市線・大井町線「二子玉川」駅徒歩 10 分  
東急田園都市線「用賀」駅徒歩 10 分  
敷地面積：7,604.33 ㎡  
構造・規模：鉄筋コンクリート造・地上 9 階建  
住戸数：130 戸  
住戸面積：59.35 ㎡～97.33 ㎡  
間取り：2LDK～4LDK  
予定販売価格：未定  
駐車場台数：42 台  
売主：三菱地所レジデンス株式会社  
設計：東急建設株式会社一級建築士事務所  
施工：東急建設株式会社首都圏建築支店  
管理会社：管理組合設立後、三菱地所コミュニティ株式会社に管理委託予定  
販売スケジュール：2014 年 11 月 15 日 (土) モデルルームグランドオープン  
2014 年 11 月下旬 販売開始予定  
竣工：2016 年 1 月上旬予定  
引渡：2016 年 2 月下旬予定

## 3.お客様からのお問い合わせ先

「ザ・パークハウス 二子玉川ガーデン」レジデンスギャラリー

電話番号：0120-320-779

営業時間：11:00～18:00 (平日) / 10:00～18:00 (土日祝)  
(水・木曜日定休)

物件 H P : <http://www.mecsumai.com/tph-futakotamagawa>



以上