

人を、想う力。街を、想う力。

**三菱地所グループ**



2015年10月7日

報道関係各位

三菱地所ホーム株式会社  
三菱地所レジデンス株式会社

## ～三菱地所グループに蓄積するお客様の声と商品企画アイディアを活かした新しいリフォームプランを提案～ **マンションリフォームサービス「三菱地所のリフォーム」新商品スタート**

三菱地所ホーム株式会社は、マンションリフォームサービス「三菱地所のリフォーム」において、三菱地所グループに蓄積するお客様の声を活かした、新しいリフォームプランの提案、新商品の導入を10月7日より開始します。

今日、日本社会・経済が成長から成熟の時代へと向かう中、ストック活用機運の高まりとともに、住まいもお客様一人ひとりのニーズに合わせたリフォームの需要が高まりを見せています。こうした社会背景と顧客ニーズの多様化に対応するため、「三菱地所のリフォーム」では、三菱地所ホームが30年以上に亘る注文住宅の供給実績と20年以上に亘るリフォーム事業で培ってきたノウハウに加え、三菱地所グループがお客様の声をもとにこれまで蓄積してきた数々の「暮らし方のアイディア」を活用して、お客様の本質的なニーズを引き出し、より満足度の高いリフォームプランを提案します。

また、三菱地所レジデンス株式会社がお客様の声を集約して開発した「EYE'S PLUS(アイズプラス)」商品をはじめ、新築分譲マンション「ザ・パークハウス」で採用されているアイテムをリフォームでも選択可能とすることで、三菱地所グループでの統合調達によるコストメリットをお客様にもご享受いただけるようになります。ものづくり活動「EYE'S PLUS」を通じて開発された商品をリフォームでも展開することにより、より早くお客様に商品をご提供・ご使用いただき、お客様の声を活かしたスピーディーな商品開発へつなげます。


三菱地所グループでは、常にお客様目線での商品づくりを推進し、住宅事業に関わる各社のリソースを連携させて、より一層お客様のご満足を追及する住まいのサービスを提供し続けていきます。

 **三菱地所ホーム**



※「三菱地所のリフォーム」は、三菱地所ホームと三菱地所コミュニティ株式会社が提供するマンションリフォームサービスです。

 **三菱地所レジデンス**

 **メックecoライフ**

①理想の暮らしを実現するための ⇒ WEBサイト上の研究室「スマイラボ」とコラボレート



②「EYE'S PLUS」商品をはじめ ⇒ 「ザ・パークハウス」で採用しているアイテムを選択可能



- ・コラム等のアイディアを取り入れた新しいリフォームプランを「リフォームライブラリー」にて公開
- ・「スマイラボ」内にマンションリフォームページを新設
- ・三菱地所レジデンスとの統合調達によるコストメリットを実現
- ・ものづくり研究所「EYE'S PLUS LAB」にて見学可能

# ①理想の暮らしを実現するためのWEBサイト上の研究室「スマイラボ」とコラボレートし、「新しいリフォームプラン」を提案

【「三菱地所のリフォーム」ホームページ内に、リフォームのヒントとなる「リフォームライブラリー」の新設】

◆「スマイラボ」※の「コラム」「アンケート」「フリーコメント」からお客様の悩みやニーズを読み取り、その課題を解決する「三菱地所のリフォーム」が考える提案プランを、ホームページ等の「リフォームライブラリー」にて公開していきます。

【「スマイラボ」内にマンションリフォームページを新設】

◆「スマイラボ」内にマンションリフォームに特化したページ「暮らしをリフォーム」を新設し、株式会社メックecoライフと三菱地所ホームにて共同運営します。

本ページでは、

- ・リフォームに関するアイデアやコラムを掲載
  - ・お客様の「家の間取り」における相談コーナーの設置
- をするなどして、お客様の声を反映した新しいリフォームプランを公開していきます。

ウェブサイト:<http://www.sumai-lab.net/reform/>

【リフォーム提案事例の“見える化”】

◆お客様よりニーズを伺う際やプランの提案時には、これまでのオーダーメイドの注文住宅事業によって培ったノウハウと実績に加え、「スマイラボ」を通じて寄せられた「お客様の声」や「新しい暮らし方のアイデア」を参考に、リフォーム事例を提示することで、お客様の本質的なニーズを引き出し、満足度の高い提案をします。リフォームプランやニーズが具現化されていないお客様に対しても、様々な提案事例をご覧いただくことで、リフォームに対する不安の解消やプランづくりの一助となることを目指します。

The screenshot shows the website interface for '暮らしをリフォーム'. At the top, there's a search bar and a navigation menu. The main content area is divided into several sections: a 'New' section with the latest article '#78 小さな窓を組み合わせて大きな窓をつくる', a 'Reform' section with '暮らしをリフォーム' and 'リフォーム100の知恵', and a 'News' section with updates like '審査員講評をアップしました！ - マンション暮らしのアイデア企画2014 住まいの「フォト」&「間取り」コンペ'. The page also features a 'GOOD DESIGN AWARD 2012' badge.

▲「スマイラボ」内マンションリフォームページ(イメージ)

※スマイラボ(グッドデザイン賞受賞)

三菱地所グループの住宅事業における環境への先進的な取り組みや新規事業提案等を行っているメックecoライフ(三菱地所レジデンス子会社)が2011年11月に開設・運用しています。

「みんなで考えてみんなで作る」をテーマに、自由に意見交換をすることによって、お客様とともにこれからの住まいのあり方を考え、その声を反映した商品開発を行い、理想の暮らしを実現するためのWEBサイト上の研究室。

「スマイラボ」ウェブサイト:<http://www.sumai-lab.net/>

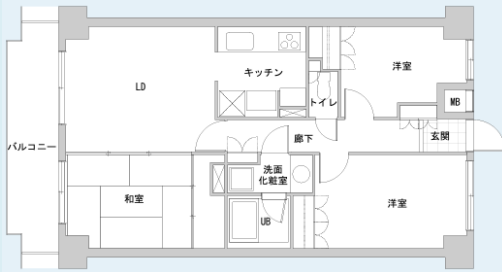
CASE 01 シニアの方向けプラン



■家族構成：60代のご夫婦

郊外の戸建てにお住まいだったご夫婦。お子様の独立と定年を機に、憧れだった都心の中古マンションを購入。将来のことも考え、車椅子生活でも快適に過ごせるバリアフリーに配慮したリフォームをご要望されました。

Before



ご要望 01 お互いの気配を感じられるようにしたい

ご要望 02 快適なバリアフリー生活を送りたい

ご要望 03 夫婦それぞれの個室がほしい

ご要望 04 大容量の収納スペースを確保したい

「スマイラボ」のコラムからアイデアを取り入れました

sumai

Column 03

シニアプランが登場します



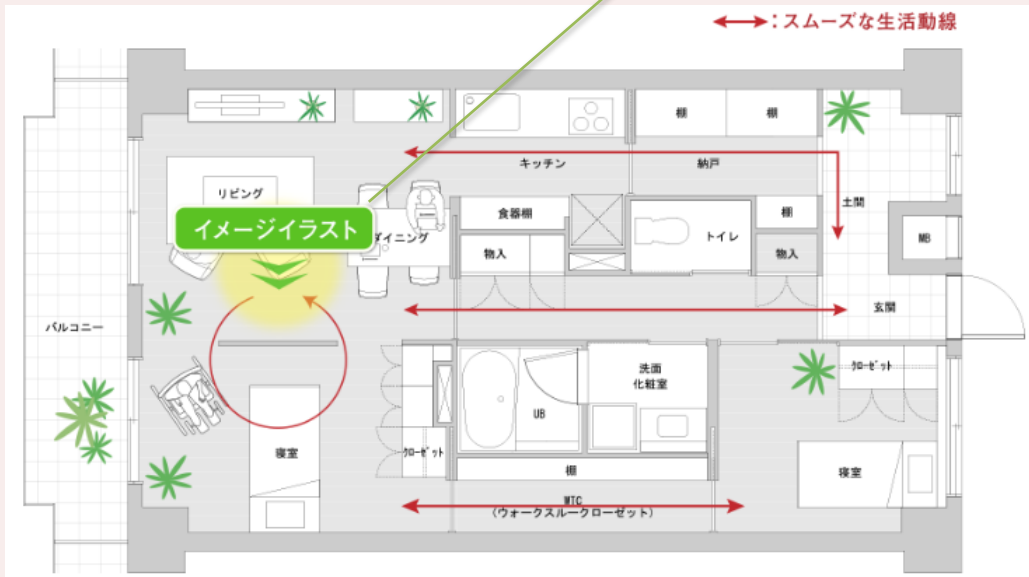
詳しくはコチラ

<http://www.sumai-lab.net/2014/10/5030/>

After

「三菱地所のリフォーム」が考える解決法は？

- ① 引き戸を開ければ、お互いの気配を感じられる工夫。また、リビングに隣接する寝室には扉を設置せず、車椅子でも楽に回遊できる設計。
- ② 土間には車椅子も置けるスペースを確保、居室の扉は全て引き戸に。
- ③ クローゼットを介し、ご夫婦それぞれの個室を設計。
- ④ 土間とキッチンを結ぶ大容量の納戸を設置。収納場所としてだけでなく、キッチンへの裏動線としても便利に。



バリアフリーだけでなく、将来への備えもしっかりと整った安心の住空間となり、お互いの気配を感じながらも、それぞれの時間を愉しめる住まいとなりました。

## ■家族構成：50代の共働きのご夫婦

お子様の独立に伴い、これまで子供部屋だった部屋を利用して、効果的に収納できる空間をつくりたいとのご希望でした。また、土日に1週間分の買い物を行うため、食材を保管するスペースやお2人の趣味である釣り道具やゴルフ道具、本などを収納できるスペースも確保したいと、ご希望をいただきました。

Before



ご希望  
01 上手に収納ができる空間にしたい

ご希望  
02 趣味を楽しめるよう、リビングをゆったりとした空間にしたい

ご希望  
03 憧れだった和室がほしい

「スマイラボ」のコラムからアイデアを取り入れました

sumai

Column 13

床座の暮らし～床座と椅子座を考える  
床座を積極利用する暮らし

詳しくはコチラ

<http://www.sumai-lab.net/2012/05/989/>

sumai

Column 74

住まいを面積でなく体積で考える



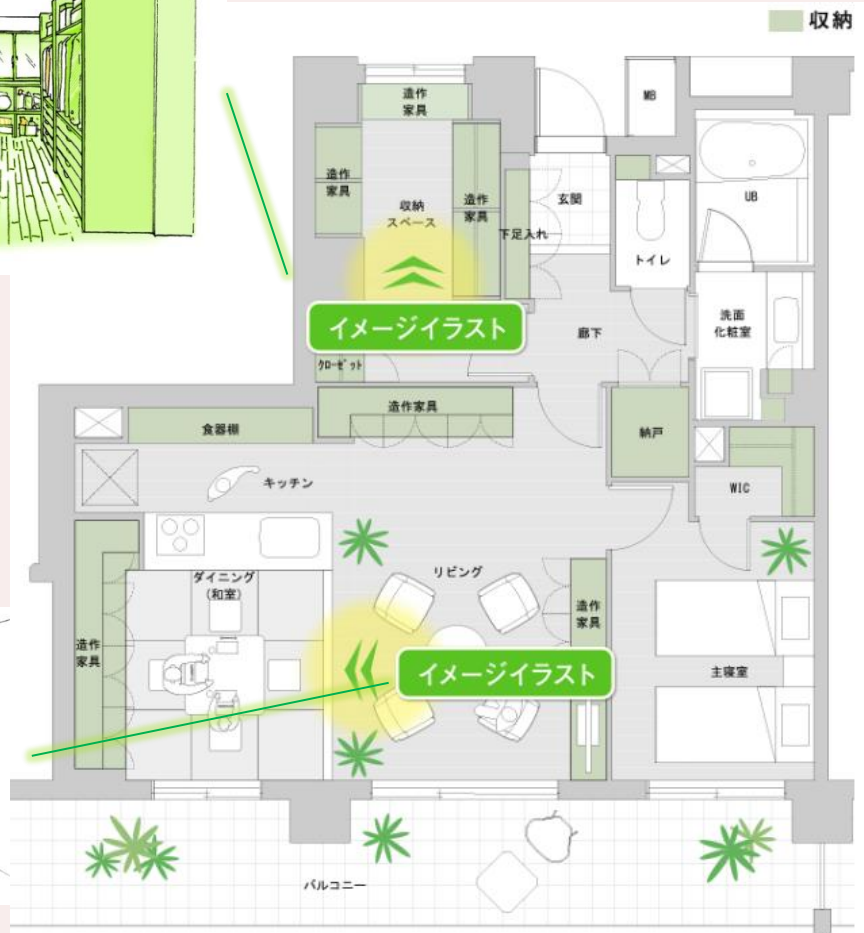
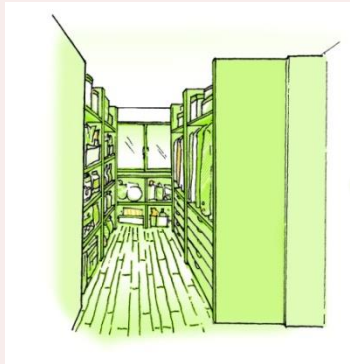
詳しくはコチラ

<http://www.sumai-lab.net/2015/05/5752/>

After

## 「三菱地所のリフォーム」が考える解決法は？

- ① それぞれの収納場所を明確に。
- ② ダイニングスペースを移設し、ゆったりとしたリビング空間に。
- ③ 憧れの和室は、キッチンに對面するダイニングスペースとして設定。段差をつけ、下部を収納とすることで、ダイニングもゆったりとした空間に。



それぞれの収納場所を明確にすることで、常に住まい全体がすっきりとした空間となり、ご夫婦がご自宅でゆったりと生活できる空間になりました。

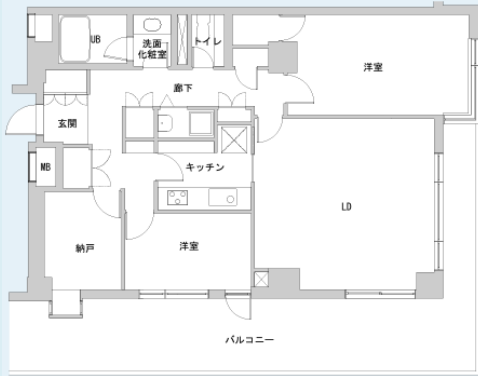




### ■家族構成：40代の共働きのご夫婦+子ども2人の4人家族

小学生の双子のお子様たちの学区を変更せずに暮らせる住まいとして、リフォーム前建てで中古マンションを購入。忙しい毎日の家事仕事を少しでも楽にできる住まいづくりをご希望されました。

#### Before



**ご要望 01** 洗濯や料理などを効率的に行いたい

**ご要望 02** 家族の顔が見える対面キッチンにしたい

**ご要望 03** 不便で狭い洗面化粧室を便利に使いたい

「スマイラボ」のコラムからアイデアを取り入れました

sumai

Column 08

洗濯についてのアンケートから考えた5つのプラン



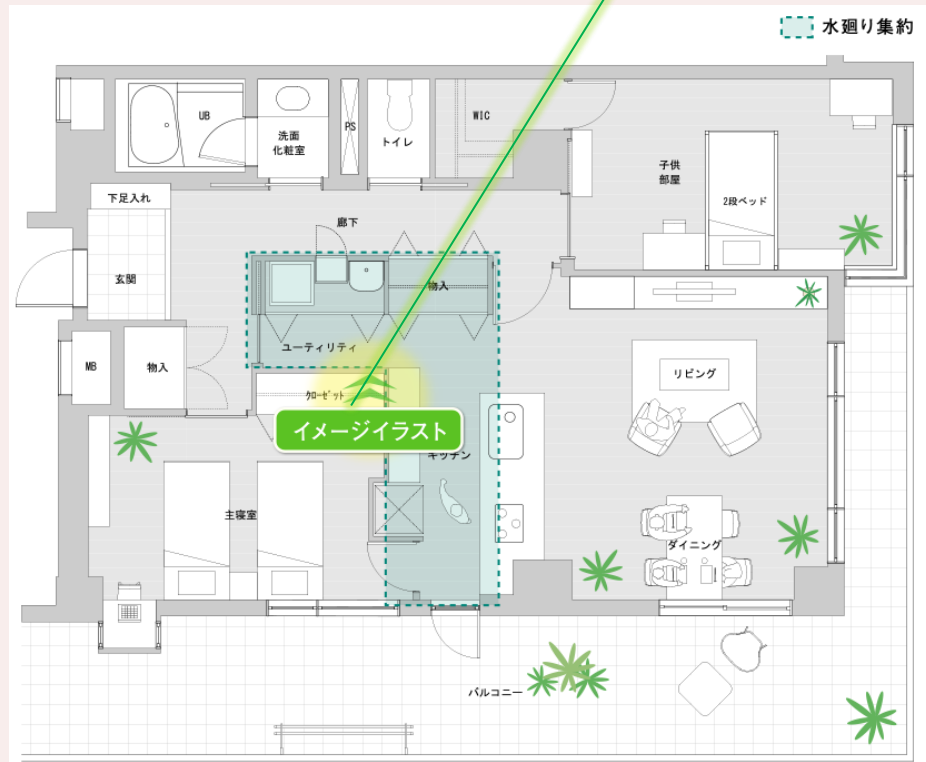
詳しくはコチラ

<http://www.sumai-lab.net/2012/03/770/>

#### After

#### 「三菱地所のリフォーム」が考える解決法は？

- ① キッチン脇のバルコニーへの扉を利用し、洗濯動線も効率的に。
- ② 対面キッチンに変更して、家族との会話を愉しみながら、料理ができる間取りに。
- ③ お風呂あがりに洗濯物を入れるランドリーバスケット用の小扉を廊下に設置。隣接する物入れにはアイロン台も格納され、洗濯したものの一時置き場としても利用。



家事動線と家事効率を追求したことで、家事にかかる時間が少なくなり、家族とのコミュニケーションも増え、家族の絆が深まるリフォームになりました。

## ②「EYE'S PLUS」商品をはじめ、「ザ・パークハウス」での採用アイテムがリフォームでも選択可能

【新築分譲マンションで採用しているアイテムが、リフォームでも選択可能】

◆三菱地所レジデンスがお客様の声を集約して開発し、新築分譲マンション「ザ・パークハウス」で採用している「EYE'S PLUS(アイズプラス)」\*商品であるキッチン等が、リフォームにおいても選択可能になります。年間約5,000戸の新築分譲マンションを供給している三菱地所レジデンスとの統合調達によるコストメリットを、お客様にもご享受いただけます。

【実際の「EYE'S PLUS」商品を見学可能】

◆リフォームを検討されているお客様は、三菱地所レジデンスの“ものづくり研究所”「EYE'S PLUS LAB(アイズプラスラボ)」にて、「EYE'S PLUS」商品を、実際にご覧いただけるようになります。

### リフォームでも選択が可能となった「EYE'S PLUS KITCHEN(アイズプラスキッチン)」

#### ② 広がった作業スペース

シンクよりも作業スペースが広いほうが良いという意見から、作業スペースを大きくしました。調理や配膳がしやすくなりました。



#### ① シンク前にキッチンカウンターの立ち上がりをつくる

シンクの前にカウンターの立ち上がりをつくることによって、シンク回りに置かれている細々とした雑多なものを置く場所を確保でき、ダイニング側からもすっきりと見えます。また、水はねなどの問題も解消できます。



#### ③ 収納を重視し、収納場所を明確に

##### コンロ脇のスライドラック

調理中でもすぐに使用できるように、醤油や酒など背の高いボトル類、スパイスが収納できます。



##### たっぷり入る引き出し

作業スペースを広くとったことで、収納の容量も変わりました。

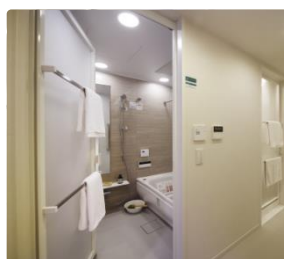


##### 吊戸棚の収納を使いやすく

吊戸棚の下部にキッチンペーパーとラップが入るマルチハンガーを設置しました。右側部分は棚板を外すと、まな板やレジビ本などを立ててしまうことができます。



### 商品を実際にご覧いただける、三菱地所レジデンスの“ものづくり研究所”「EYE'S PLUS LAB」



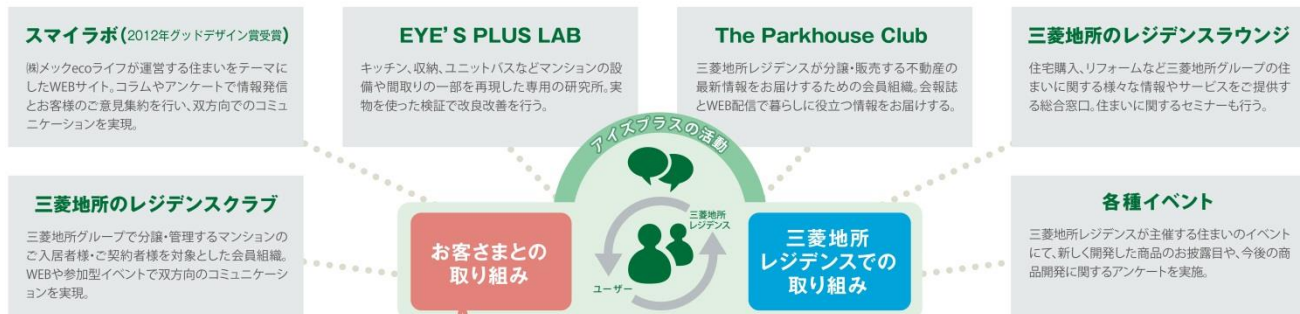
## ※EYE'S PLUS (アイズプラス)

お客さまの声をより一層集約した商品開発を行うため、2013年6月に始動した、お客さま目線(アイズ)に三菱地所レジデンスの実績やノウハウを活かしたプロの視点を加え、「新たな価値をプラス」していくものづくりの取り組み。

各種アンケート、契約者様・所有者様・入居者様を対象とした「三菱地所のレジデンスクラブ」、購入検討者様の会員組織「ザ・パークハウス クラブ」やWEBサイト「スマイラボ」などを通じて伺ったお客さまのご意見から方向性を見出し、その方向性から仮説をたてて試作品をつくり、仮説を検証して商品開発をしています。

本取り組みから生まれた商品は、「EYE'S PLUS」の名を冠した商品として順次「ザ・パークハウス」に導入しており、現在11件の商品の実績があります。(2015年9月現在)

### 活動のためのプラットフォーム



#### ① お客さまへのインタビュー

開発段階の商品を実際に見て触れてもらいながら、座談会を行います。試作品に対するご意見や現在ご使用の設備類について使い勝手などお伺いしています。



4台の試作品をご覧いただきながらの顧客座談会

#### ② アンケート

街頭やWEBサイト上でアンケートを行います。より多くのお客さまに、住宅設備類へのこだわりやライフスタイルについてもお伺いしています。



#### ③ WEB上でのコラム (スマイラボ) へのご意見・投稿

WEBサイト「スマイラボ」を通して、様々な角度からものづくりに関するコラムを発信しています。お客さまからの投稿コメントにお応えしながら、テーマについて一緒に考えていきます。



みんなの「ものづくり」プロジェクト

スマイラボ「みんなのものづくりプロジェクト」  
http://www.sumai-lab.net/project/

オリジナル新商品として、  
「ザ・パークハウス」へ導入



EYE'S PLUS  
KITCHEN



EYE'S PLUS  
COLOR



EYE'S PLUS  
BATHROOM



EYE'S PLUS  
STORAGE  
SHOES

「EYE'S PLUS」を通じて開発した商品

- 「EYE'S PLUS KITCHEN」(キッチン)
- 「EYE'S PLUS COLOR 2013」(カラースキム※毎年更新)
- 「EYE'S PLUS BATHROOM」(浴室)
- 「EYE'S PLUS LAVATORY」(洗面化粧台)
- 「EYE'S PLUS STORAGE SHOES」(玄関収納)
- 「EYE'S PLUS STORAGE FUTON」(ふとん収納)
- 「EYE'S PLUS COLOR 2014」(カラースキム)
- 「EYE'S PLUS STORAGE SOUJI」(掃除機収納)
- 「EYE'S PLUS STORAGE LINEN」(リネン庫)
- 「EYE'S PLUS BATHROOM 2015」(浴室)
- 「EYE'S PLUS LAVATORY 2015」(洗面化粧台)

「EYE'S PLUS」ウェブサイト: <http://www.mecsumai.com/brand/quality/eyesplus/>