

## 2つの立地から選べるマンション！ 「リッチコレクション」誕生！

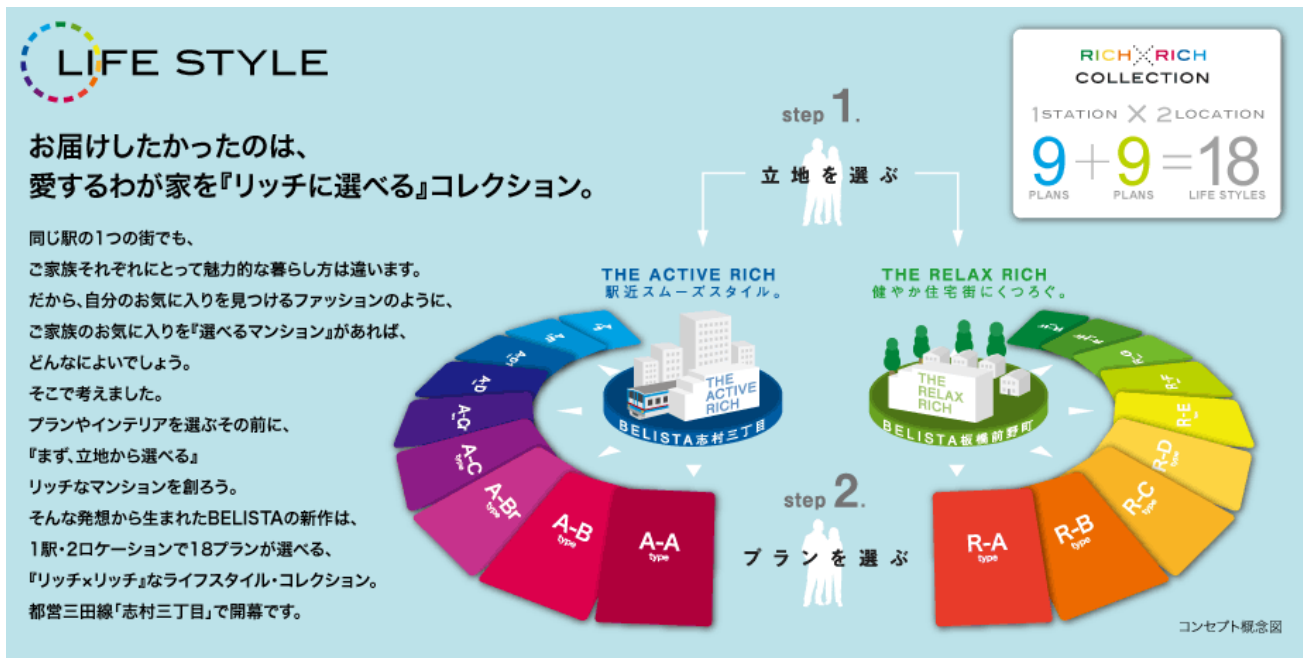
都営三田線「志村三丁目」駅利用。2つの立地からライフスタイルに合わせて選べるマンション  
「BELISTA志村三丁目」、「BELISTA板橋前野町」同時公開！

藤和不動産株式会社（本社：東京都中央区八重洲 2-3-13 代表取締役社長 八木橋 孝男）、および三信住建株式会社※（東京都港区虎ノ門 1-11-2 代表取締役社長 信田 博幸）は、ライフスタイルに合わせて2つの立地から選べるマンション「リッチコレクション」のモデルルームを7月31日（土）にオープンし、9月上旬より販売開始予定となりましたのでお知らせいたします。

「リッチコレクション」は、都営三田線「志村三丁目」駅利用のマンション。プランやインテリアを選ぶその前に、『まず立地から選べる』ということコンセプトとしたマンションです。ひとつのマンションミュージアムで、2ロケーション、18プランから選べる新しいスタイルをご提案いたします。

### 新マンションスタイル「リッチコレクション」とは？

- 都営三田線「志村三丁目」駅利用のマンション。プランやインテリアを選ぶ前に『まず立地から選べる』ということコンセプトとしたマンションです。立地は、駅から徒歩5分の「BELISTA志村三丁目」（東京都板橋区志村三丁目・総戸数41戸）と、駅から徒歩10分の「BELISTA板橋前野町」（東京都板橋区前野町五丁目・総戸数55戸）の2ロケーションからお選びいただくことができ、間取りは計18プランの間取りからお選びいただけるという新しいスタイルをご提案いたします。



BELISTA志村三丁目  
都営三田線「志村三丁目」まで徒歩 **5** 分

BELISTA板橋前野町  
都営三田線「志村三丁目」まで徒歩 **10** 分

※三信住建株式会社は、「BELISTA板橋前野町」のみの売主となります。

## 暮らしやすさに満たされた住環境が魅力の、都営三田線「志村三丁目」

- 物件周辺エリアは、スーパーマーケットや生鮮食品店、複合商業施設も揃った便利な生活環境が広がる一方、見次公園や前野公園、井出川緑道などの緑の潤いもある落ち着いた住宅街です。
- 最寄り駅の都営三田線「志村三丁目」駅からは、都心へダイレクトにアクセスでき、さらに、多彩なメトロネットワークやJRへの乗り継ぎにも便利です。



## 2 ロケーション立地から選べるといふ新しい提案。18 のプランバリエーション

- 「BELISTA志村三丁目」は、3LDK を中心とした約 59 ㎡・2LDK～約 76 ㎡・3LDK の 9 タイプ、全 41 戸。駅近アクティブライフをご提案いたします。一方の「BELISTA板橋前野町」は、全戸 70 ㎡超、3LDK 中心の 9 タイプ、全 55 戸。閑静な住宅街でのリラックライフをご提案いたします。
- 2 物件ともSHOW建築設計事務所が設計を手がけ、内装・仕様・設備、およびガラス手摺のバルコニーや一部の外壁などの外観等に統一感を持たせています。

## 住宅版エコポイント対象物件

- 2 物件とも、高効率 TES 熱源機「エコジョーズ」や、複層ガラスの採用等により、住宅版エコポイント対象基準を満たしています。

## <「リッチコレクションミュージアム」「BELISTA志村三丁目」「BELISTA板橋前野町」案内図>



### <「BELISTA志村三丁目」物件概要>

物件名称	BELISTA志村三丁目
所在地（地番）	東京都板橋区志村三丁目 2780 番 1
交通	都営三田線「志村三丁目」駅徒歩 5 分
総戸数	41 戸
敷地面積	1,467.60 m <sup>2</sup> (実測面積・建築確認対象面積・登記面積)
建築面積	820.16 m <sup>2</sup>
建築延面積	3,320.23 m <sup>2</sup> (容積対象外面積 386.02 m <sup>2</sup> 含む)
構造・規模	鉄筋コンクリート造地上 6 階建 1 棟
専有面積	59.36 m <sup>2</sup> ~76.65 m <sup>2</sup>
間取り	2LDK・3LDK
価格	3,400 万円台~4,400 万円台（予定）
最多価格帯	4,000 万円台中心（予定）
管理会社	管理組合成立後、三菱地所藤和コミュニティ株式会社に管理委託（未定）
設計・監理	株式会社SHOW建築設計事務所
施工	新日本建設株式会社
売主	藤和不動産株式会社
完成	平成 23 年 2 月下旬予定
入居	平成 23 年 3 月下旬予定
販売スケジュール	平成 22 年 9 月上旬販売開始（予定）

### <「BELISTA板橋前野町」物件概要>

物件名称	BELISTA板橋前野町
所在地（地番）	東京都板橋区前野町五丁目 34 番 9
交通	都営三田線「志村三丁目」駅徒歩 10 分、「志村坂上」駅徒歩 14 分
総戸数	55 戸
敷地面積	2,020.16 m <sup>2</sup> (実測面積・建築確認対象面積・登記面積)
建築面積	1,095.50 m <sup>2</sup>
建築延面積	4,588.93 m <sup>2</sup> (容積対象外面積 551.53 m <sup>2</sup> 含む)
構造・規模	鉄筋コンクリート造地上 6 階建 1 棟
専有面積	70.19 m <sup>2</sup> ~79.88 m <sup>2</sup>
間取り	2LDK+S・3LDK
価格	3,400 万円台~4,400 万円台（予定）
最多価格帯	3,600 万円台中心（予定）
管理会社	管理組合成立後、三菱地所藤和コミュニティ株式会社に管理委託（未定）
設計・監理	株式会社SHOW建築設計事務所
施工	東洋建設株式会社
売主・販売提携（代理）	藤和不動産株式会社
売主	三信住建株式会社
完成	平成 23 年 2 月下旬予定
入居	平成 23 年 3 月下旬予定
販売スケジュール	平成 22 年 9 月上旬販売開始（予定）



画像データが必要な方は、お手数ですが藤和不動産(株)広報室までご連絡ください。

<「BELISTA志村三丁目」完成予想CG>



<「BELISTA板橋前野町」完成予想CG>

