

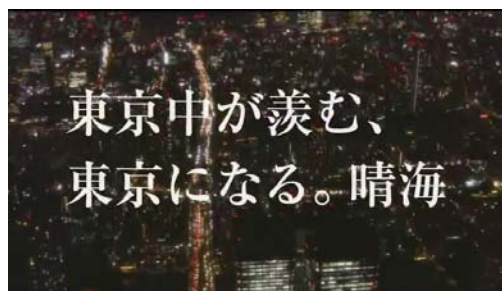
住宅業界初、物件ナビゲーターとして石川遼選手登場 9月17日(土)の石川遼選手二十歳の誕生日よりオンエア開始 “大人”になった石川遼選手が本当に豊かなライフスタイルを紹介

三菱地所レジデンス株式会社と鹿島建設株式会社は、中央区晴海二丁目にて共同で開発を進めて参りましたマンションプロジェクト「ザ・パークハウス晴海タワーズ クロノレジデンス」のナビゲーターにプロゴルファーの石川遼選手を起用。同選手を起用した物件の新 TVCM を石川遼選手の二十歳の誕生日となる9月17日(土)より、首都圏で放映を開始致します。

今回石川遼選手がナビゲーターとして紹介する「ザ・パークハウス晴海タワーズ クロノレジデンス」は、地上49階・地下2階、総戸数883戸の大規模タワーマンション(高さ約175m)です。中央区晴海という都心立地を最大限に活かし、ハード・ソフト・デザインの全てにおいてフラッグシッププロジェクトにふさわしい要素を盛り込んだマンションの魅力をお伝え頂くために、物件に相応しい実力を備えた石川遼選手を起用する運びとなりました。

新CMでは、“the Tokyo of Tokyo”というコミュニケーションワードにのせ、物件のテーマである「憧れ」を表現した構成となっております。物件周辺の豊かな環境、デザイン性の高さ、災害への備えなど、多彩な機能を持った物件の魅力をこれまでとは一味違う“大人”の石川遼選手にご紹介致します。

また、CM放映開始日と同日である9月17日(土)より丸の内線の国際ビル内に物件のインフォメーションサロンをオープン。多様な展開で物件の魅力をお伝えしてゆきます。



<石川遼選手からのコメント>

このたび、「ザ・パークハウス晴海タワーズ クロレジデンス」のナビゲーターに起用されました石川遼です。東京 晴海に誕生するクロレジデンスは、免震性、居住性、快適性、利便性の全ての要素が盛り込まれた世界TOPクラスマンションです。

詳しくは僕がこれから徐々にご案内させていただきます。

年明けにはモデルルームが出来上がりますので、是非、一度足をお運び下さい。

<CMの見所>

“the Tokyo of Tokyo”という物件の世界観を表現するスタイリッシュな都心の夜景をバックに、石川遼選手が登場。勇壮な『ボレロ』の曲と共に物件への期待感が高まる仕上がりとなっています。“大人の雰囲気”の石川遼選手にも注目です。

<CM概要>

タイトル:「晴海 PJ the TOKYO of TOKYO」※全 15 秒

放映時期 : 2011 年 9 月 17 日(土)～

放映地域 : 首都圏エリア

製作会社 : 株式会社読売広告社 / 太陽企画株式会社

クリエイティブディレクター : 伊藤真自

プロデューサー : 畑忍 / 泉家亮太

コピーライター : 河上奈央

演出 : 内野政明

出演 : 石川遼

関連情報 : <http://www.tph-harumi.com>

【石川遼選手 プロフィール】

小学 1 年生でゴルフを始める。杉並学院高校 1 年時の 2007 年 5 月、主催者推薦で出場した『マンシングウェアオープン KSB カップ』で、15 歳 245 日の世界最年少ツアー制覇を果たし、脚光を浴びる。2008 年 1 月、プロ転向。同年 11 月、『マイナビ ABC チャンピオンシップ』でプロ初優勝を飾る活躍などで、獲得賞金 1 億円突破。2009 年はツアー 4 勝を挙げ、史上最年少で賞金王に輝いた。日本のみならず、世界のゴルフ界を担う逸材として、2011 年もさらなる飛躍が期待される。

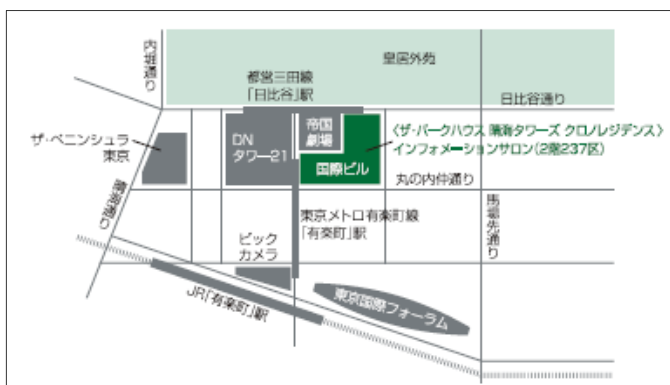
生年月日:1991 年 9 月 17 日 出身地:埼玉県北葛飾郡松伏町 所属:パナソニック

身長:175cm/体重:68kg 血液型:O 型

【物件情報】

「ザ・パークハウス晴海タワーズ クロレジデンス」インフォメーションサロン、9 月 17 日(土)オープン

9 月 17 日(土)より丸の内線の国際ビル内に物件のインフォメーションサロンをオープンいたします。物件に関する最新情報をご提供すると同時に、来場者の方には先着でオリジナルサーモボトルをプレゼントいたします。



〒105-0005 東京千代田区丸の内三丁目 1 番 1 号 国際ビル 2 階 237 区

営業時間:10:00~18:00(水・木曜日定休)

TEL:0120-863-315 <ザ・パークハウス晴海タワーズ クロレジデンス販売準備室>