

2023年10月3日

報道関係各位

三菱地所レジデンス株式会社

～大阪市内エリアのマンション販売拠点・関西エリアでの三菱地所グループブランド複合拠点～

三菱地所レジデンス 大阪ギャラリー開設 「ザ・パークハウス 大阪梅田タワー」を販売開始

三菱地所レジデンス株式会社（以下、三菱地所レジデンス）は、大阪市内エリアで分譲する新築マンションの販売拠点として、大阪市北区天満橋のOAPタワー内2階と16階に、2023年10月7日（土）、「三菱地所レジデンス 大阪ギャラリー」をオープンいたします。

三菱地所レジデンス 大阪ギャラリーは、三菱地所レジデンスが今後大阪市内エリアで新築マンションを分譲する販売拠点とするとともに、関西エリアでの三菱地所グループのブランドの複合拠点としてグループの情報提供を行ってまいります。

分譲の第1弾は地上36階建・超高層免震構造レジデンス「ザ・パークハウス 大阪梅田タワー」、続いて同じくタワーマンションの「(仮称) 大阪市中央区博労町3丁目計画」を予定しています。

【三菱地所レジデンス 大阪ギャラリーの特長】

- (1) 三菱地所レジデンスが今後大阪市内エリアで分譲する新築マンションの販売拠点
- (2) プレゼンテーションルームでのデジタルプレゼンテーション実施
- (3) 関西エリアでの三菱地所グループのブランド複合拠点

■三菱地所レジデンスが今後大阪市内エリアで分譲する新築マンションの販売拠点

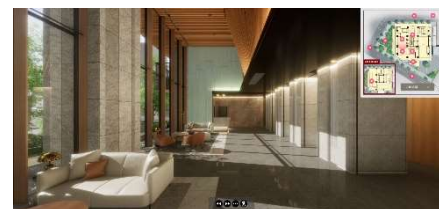
三菱地所レジデンス 大阪ギャラリーでは、今後大阪市内エリアで分譲する新築マンションの販売拠点として、2階に総合受付・ブランドルームとシアタールーム、模型を設置、16階にはプレゼンテーションルーム、モデルルーム、インテリアコーディネートルーム、商談ルームを設けています。2階のブランドルームでは、物件情報のプレゼンテーションの前に、三菱地所レジデンスの歴史・実績、サステナブルな取り組みなどの紹介を行い、フルスクリーンでの物件コンセプトシアター体験の後、16階のプレゼンテーションルームとモデルルームにて、物件情報を詳しくご案内します。



▲2F エントランスロビー

■プレゼンテーションルームでのデジタルプレゼンテーション実施

プレゼンテーションルームでは、デジタル模型やデジタルジオラマ、VR（物件周辺、エントランスホール、スカイテラス）を用いて担当者が個別に操作し、物件のご説明をします。



▲エントランスホール VR イメージ

■関西エリアでの三菱地所グループのブランド複合拠点

グループ会社であるメック・デザイン・インターナショナルと協業し、お客様に住まいをご購入いただいてからご入居までにモノを選ぶ楽しさを体感してもらうために、通常の無償セレクトのご案内に加えて、個別設計変更の相談やドレスアップオプションの商品を実際にご覧いただきながら、ご検討いただける空間としました。



▲16階インテリアコーディネートルーム

三菱地所レジデンスは、お客様の利便性と効率化を目的とし、首都圏においても常設レジデンスギャラリーの取り組みを行っています。三菱地所レジデンス 大阪ギャラリーでは、物件情報の提供のみならず、広く三菱地所グループへの理解を深め、共感をもっていただくべく、グループの複合拠点としても機能させていく予定です。


■三菱地所レジデンス 大阪ギャラリー概要

所在地：大阪府大阪市北区天満橋一丁目8番30号 OAPタワー
 交通：JR大阪環状線「桜ノ宮」駅徒歩10分、JR東西線「大阪天満宮」駅徒歩10分、
 Osaka Metro 堺筋線・谷町線「南森町」駅徒歩12分
 営業日時：平日11:00～17:00 土・日・祝日10:00～17:00
 定休日：火曜・水曜・木曜
 延床面積：19,670.19㎡ (5,950.23坪)
 お問い合わせ先：0120-320-886

■MAP



OAPタワー2階受付までお越しく下さい。

お車でお越しの方	電車でお越しの方	シャトルバスでお越しの方
現地よりお車で約12分 (カーナビ検索) 大阪市北区天満橋1-8-30 ※OAPタワー駐車場をご利用いただけます。	JR大阪環状線 「桜ノ宮」駅より徒歩10分 JR東西線 「大阪天満宮」駅より徒歩10分 Osaka Metro 堺筋線・谷町線 「南森町」駅より徒歩12分	無料シャトルバスがご利用いただけます。 

■(仮称)大阪府中央区博労町3丁目計画の概要(予定)

三菱地所レジデンス 大阪ギャラリーで販売する第2弾は、Osaka Metro 御堂筋線ほか「心齋橋」駅から徒歩6分、地上35階建・約200戸の超高層マンションです。

以上